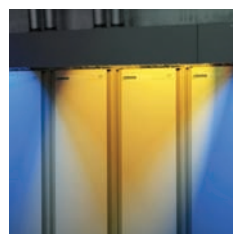




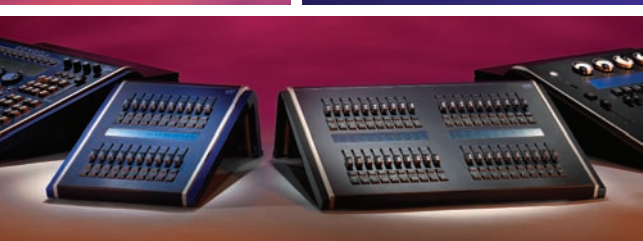
2010-11



Electronic Theatre Controls

Catálogo de Productos de Europa





“Llevo 30 años en el negocio de la iluminación y he trabajado con muchísimas consolas de control. ETC es el mejor y el servicio que ofrecen no tiene rival.”

– Bob Haas, director técnico del Aronoff Center for the Arts de Cincinnati, Ohio

Mensaje del Director General



Cada año nuestro catálogo contiene los magníficos productos de iluminación de ETC. Aunque lo que no refleja es el excepcional grupo de profesionales que trabaja en ETC y hace posible estos productos. Ellos son el verdadero secreto de nuestro éxito. ETC va a cumplir su trigésimo quinto aniversario, desde aquel grupo de inventores universitarios ha crecido hasta formar una comunidad internacional de casi 700 personas (sin contar distribuidores, vendedores ni técnicos certificados que también forman parte de la familia ETC). La historia de ETC – la evolución temporal puede verse en la portada de este catálogo – está marcada de presentaciones de productos, galardones, instalaciones, adquisiciones y expansiones. Pero la verdadera historia siempre ha sido la de la pasión, la inteligencia y el corazón de las personas que trabajan aquí.

Este año celebramos el vigésimo aniversario de la adquisición, por parte de ETC, de LMI, la empresa de dimmers con sede en Rochester, Nueva York. Ése fue un importante paso para ETC ya que añadimos la atenuación a nuestras consolas de control y así pudimos suministrar sistemas de iluminación completos. Fue lo que nos puso en el mapa del sector. Y también supuso la entrada en ETC de gente maravillosa, personas que nos ayudaron a desarrollar la marca de dimmers más respetada del mercado: Sensor. Además de crear el estilo único de calidad y servicio que representa ETC.

Con el paso de los años, hemos creado nuevos productos, abierto nuevas oficinas por todo el mundo e incorporado nuevas empresas a la familia ETC, pero lo fundamental ha sido siempre la gente que hace que todo funcione tan bien. Recientemente, la compañía volvió a hacer historia al adquirir la extraordinaria – y galardonada – tecnología LED del Sistema de color x7 de la serie Selador, que ofrece una gama de luminarias de colores insuperables en belleza y eficiencia energética.

Espero que cuando vea los productos que aquí le presentamos – sobre todo nuestras últimas novedades: la galardonada consola de control de iluminación Element, el dimmer SmartBar 2, los controles para espectáculos Unison Mosaic y los LED Selador – sepa ver también la verdadera razón que hace de éstos los mejores productos del sector: que ETC cuenta con los mejores profesionales. De lo cual me siento muy orgulloso.

fred foster



Hay una manera mejor

ETC se fundó hace 35 años con el convencimiento de que

había una manera mejor de fabricar una consola de control de iluminación. Desarrollamos uno de los primeros sistemas basados en microprocesador utilizando la que en aquel entonces era una CPU (unidad de control de proceso) increíblemente rápida: la CPU 8080 de 2 MHz. Hoy en día, nuestras distinguidas consolas de control de iluminación son miles de veces más potentes que aquellas primeras versiones. Descubrimos también que la lámpara HPL es una manera mejor de crear luz brillante en un sistema Source Four, que a su vez es una manera mejor de crear un foco, con una producción de luz y un ahorro energético insuperable. Más de dos millones y medio de luminarias Source Four se utilizan en la actualidad en locales y espectáculos de todo el mundo.

Y ahora, con nuestra nueva línea Unison – que incluye los productos Paradigm, SmartLink y el recién presentado Mosaic – le ofrecemos una forma mejor, y más ecológica, de gestionar sofisticados sistemas de iluminación arquitectónica y de control en edificios y espectáculos dinámicos.

Y este año también le ofrecemos una manera mejor de aprovechar las ventajas de la iluminación LED: aparatos LED respetuosos con el medio ambiente con la potencia y eficiencia que las producciones teatrales y televisivas necesitan, además de una bella gama de siete colores sin precedentes. El color saturado más intenso disponible en cuestión de tecnología LED: el galardonado sistema de color x7 de la serie Selador.

Asimismo, creemos que hay una mejor manera de prestar servicio a nuestros clientes. En ETC el producto son las personas. Llámenos cuando nos necesite, estamos disponibles 24 horas al día, siete días a la semana. Nuestras oficinas regionales y más de 200 proveedores de servicio autorizados de todo el mundo están listos para hacer lo que haga falta para solucionar su problema. The show must go on. Ésa es la filosofía de ETC.

Los profesionales de Gestión de proyectos de ETC trabajan como intermediarios para los proyectos y están al servicio del cliente. Dan respuesta a las singulares necesidades de instalación de cada uno de nuestros clientes, crean propuestas, ayudan en las especificaciones, procesan modificaciones en los pedidos, organizan los envíos y coordinan la participación del servicio técnico. Escuchan lo que usted les dice y le ofrecen soluciones para que su iluminación sea un éxito.

Los grandes dramaturgos de la historia dijeron que “La vida es teatro”. En ETC, iluminamos la vida. Y queremos seguir iluminándola de una forma mejor para usted.

Contenido

Catálogo de Productos de Europa

02 Control Eos, Eos RPU, Ion, Ion RPU, Element, Net3 RVI, Universal Fader Wings, Radio Focus Remote (RFR), Congo, Congo jr, Congo Light Server, Net3 Gateways

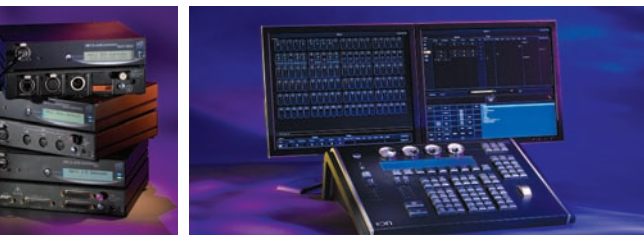
18 Soluciones Inteligentes SmartFade, SmartFade ML, SmartSoft, SmartPack Portable Pack, SmartPack Wall Mount, SmartPack Touring System, SmartBar 2, SmartModule 2, SmartStand

26 Dimmers Matrix Mk II Rack, Matrix SineWave Dimmer Modules, Matrix Mk II Touring Rack, SineWave Power Modules, Alex M Portable Pack, Alex M Touring Rack, Sensor+ Installation Racks, Control Electronics Module+ (CEM+), Sensor Dimmer Modules

36 Serie Selador Lustr, Paletta, Vivid, Vivid Fire, Vivid Ice

42 Source Four Source Four Revolution, Source Four, Source Four jr, Source Four 14°, Source Four 70°, Source Four 90°, Source Four EDLT, Source Four Zoom, Source Four jr Zoom, Source Four PAR EA, Source Four PAR MCM, Source Four PARNel, Source Four MultiPAR

56 Unison Paradigm | Unison Mosaic | SmartLink | Source Four HID LightDesigner, ControlDesigner, Wall-Mount Touchscreen, Portable Touchscreen, Handheld Touchscreen, Architectural Control Processor, Control Enclosure (ERn), Dimming Enclosure (DRd), Unison Modules, LinkConnect Station Power Modules, Heritage Control Stations, Heritage Console Station, Unison Mosaic Designer Software, Unison Mosaic Show Controllers (MSC1 and MSC2), Unison Mosaic 1 and 2 Expansion Modules, Unison Mosaic Remote Input/Output Modules (RIOs), Unison Mosaic Show Controller X (MSCX), SmartLink Architectural Control Processor (ACP), SmartLink Button Stations, SmartLink TimeClock, Source Four HID, Source Four HID jr, Source Four HID Zoom, Source Four HID jr Zoom, Source Four HID PAR, Source Four HID PARNel



La velocidad de la luz: control completo con ETC

Los nuevos sistemas de control de iluminación de ETC dominan los más ambiciosos equipos de iluminación: diversidad de luminarias convencionales, luces móviles, media servers, aparatos LED entre otros.

Para los profesionales de la iluminación devotos del estilo operativo de ETC, hay varias consolas para elegir: Eos®, Ion® y la nueva Element®. En lo alto de la gama se encuentra la consola Eos, ganadora de una triple corona de honores en el sector: los galardones LDI, PLASA y Producto del año de Showtech. Eos elimina las limitaciones del control de iluminación y está dirigida de lleno a los recintos y locales donde se realizan grandes producciones como las del West End londinense, el Broadway neoyorquino, opera, televisión y muchas otras. Y para producciones con presupuestos menos boyantes pero con diseños de iluminación igual de ambiciosos, ETC ofrece el compacto sistema Ion, con la calidad y la potencia de Eos pero pensado para eventos de menor escala. El nuevo sistema Element conserva el estilo operativo de Eos pero ofrece características simplificadas en una sola consola autónoma, lo que la hace ideal para obras más modestas que requieren un control de fader más básico y práctico.

Por un control rápido sobre la marcha, muchos expertos se decantan por el estilo distinto, potente y flexible de las consolas Congo y Congo jr de ETC, inspiradas en la tradición operativa de Avab y la dinámica de iluminación del "rock & roll". No hay producción de iluminación que sea demasiado creativa para Congo, mucho mejor todavía con su nuevo software Congo V6. Entre sus soberbias prestaciones se incluyen nuevos efectos de imagen, así como una resolución sincronizada de fundidos de hasta 1 décima de segundo, modo de bloqueo mejorado y nuevo modo masters de doble escena (Two-Scene Masters), además de la función Blind Editing mejorada. Y la consola Congo jr iguala esta funcionalidad, pero a menor escala.

Y para un control completo de cualquier instalación ambiciosa que el futuro pueda deparar, está lista la red ACN más completa: Net3 de ETC. El protocolo Net3 brinda la mejor gestión de tráfico disponible para aplicaciones de alta capacidad y permite la comunicación directa con dispositivos complejos sin necesidad de añadir hardware DMX.

Control

Eos

Eos RPU

Ion

Ion RPU

Element

Net3 RVI

Alas de extensión de fader universales

Enfoque de control remoto por radio (RFR)

Congo

Congo jr

Congo Light Server

Nodos Net3

Consolas SmartFade y SmartFade ML
[véase el capítulo "Soluciones inteligentes"]



Mezquita Sheikh Zayed Bin Sultan Al Nahyan (Gran Mezquita) Abu Dhabi, Emiratos Árabes Unidos

Este impresionante monumento de Oriente Medio es uno de los proyectos más ambiciosos del mundo en materia de iluminación. La Gran Mezquita destaca por su control de iluminación, tanto arquitectónica y ambiental en su interior como artística en el exterior (que incluye un ciclo de 29 días y medio que imita las fases lunares). Para las luces exteriores se emplearon cuatro consolas Congo de ETC, y para las secuencias se usaron seis servidores Congo Light Servers. El software de control de ETC, programado expresamente para el proyecto, cuenta con un sofisticado sistema de notificación de fallos para garantizar la comunicación de las luces – 1250 móviles y 19.000 convencionales – con la red de iluminación por medio de nodos RDM, ACN y Net3. La Gran Mezquita también hace uso de 52 racks de regulación Matrix Mk II y 15 procesadores Unison CMEi para controlar la iluminación arquitectónica.



Sistema de control Eos® *Elegante.* La nueva consola Eos de ETC brinda un control simple, accesible, en un entorno de programación sutil, con una profundidad y potencia asombrosas. Se sorprenderá de lo fácil y rápido que puede resultar el control de las luces móviles. Y sin tener que sacrificar sus necesidades de control convencional.

Original. Empezamos de cero y sin dar nada por sentado. Hablamos con diseñadores, programadores y electricistas. Diseñamos un producto que resulta familiar y que es cómodo, y a la vez, miramos al futuro. Buscamos soluciones intuitivas que redujesen la necesidad de pulsar teclas. Nuestra variada colección de aparatos significa que es posible construir paletas con rapidez, ya sea automática o manualmente. La línea de comandos está plenamente integrada con las selecciones directas, lo cual permite trabajar a la perfección mediante controles de teclado y de pantalla táctil.

Sofisticado. Eos proporciona la flexibilidad de la pantalla táctil, con la respuesta de sus botones, de manera que usted pueda mantener los ojos en el escenario, no en la consola. Y hay botones. No se necesita ratón para acceder a las funciones de programación más comunes. Tampoco tiene que vérselas con niveles profundos o complicados para acceder a las características necesarias. Todo lo que necesita está al alcance de la mano.

Cada dispositivo del sistema tiene un espacio de trabajo propio: ya no es necesario que los diseñadores subordinen sus necesidades a las de los programadores. El control dividido ofrece un método seguro y eficaz con el que varios programadores pueden incorporar contenido a un archivo de espectáculo. Los diseñadores, programadores y electricistas deben poder trabajar con diversos tipos de recintos y locales con idéntica facilidad, y usted, con su consola, también.

Unidad de procesador remoto (RPU) Eos Ejecute su espectáculo de iluminación con toda la capacidad del software Eos sin necesidad de usar todo el panel frontal ni el hardware de Eos. La unidad de procesador remoto de Eos es un dispositivo compacto 3U instalado en rack de 19 pulgadas, que proporciona procesamiento primario y/o de respaldo para los sistemas EOS de iluminación. Éste se puede utilizar en combinación con consolas Eos o Ion y también como unidad autónoma de reproducción de iluminación.



4000/8000/12000/16000 salidas/parámetros

10.000 canales (dispositivos)

Un par de faders dedicados para reproducción master

10 faders motorizados definibles, con 30 páginas de control

10.000 secuencias, 999 listas de secuencias, 200 faders de reproducción y 300 submasters

Codificadores dedicados con pan/tilt o XYZ, 4 codificadores localizables

Codificadores con retroalimentación táctil con pantalla táctil de LCD asociada

Dos pantallas táctiles LCD de 15 pulgadas

Resumen de canales o vistas de tablas, configurables por el usuario

Protocolos ETCNet2, Net3 (ACN), ArtNet y Avab

Retroalimentación de red de dimmers Sensor+ y Transtechnik FDX así como de dispositivos RDM

Múltiples entradas simultáneas MIDI y SMPTE

Programación fuera de línea utilizando PC (XP o Vista) o Mac (OS X) Power PC o Intel

Importación de archivos de espectáculo desde Obsession, Express, Expression, Emphasis, Strand 500/300 series y Transtechnik NT/NTX

12 usuarios discretos en línea con control de canal dividido y copia de respaldo sincronizada

ACCESORIOS

Unidad de procesador remoto Eos (RPU)

Interfaz de vídeo remoto (RVI) Net3

Enfoque de control remoto por radio (RFR) Net3

Kit de software cliente Eos

Alas de extensión de fader universales de 2 x 10 y de 2 x 20

Nodos Net3



4000/8000/12000/16000 salidas/parámetros

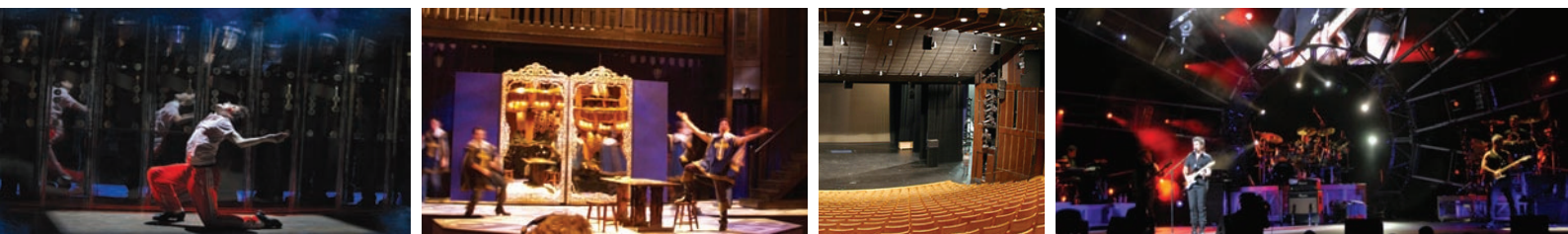
Compatible con dos monitores DVI/SVGA de alta resolución (pantallas táctiles también compatibles)

Puertos USB para dispositivos apuntadores, teclados alfanuméricos u otros dispositivos de control

20 botones de panel frontal programables por el usuario



ion



Consola de control Ion®

La facilidad de manejo, la potencia y el estilo operativo de la Eos en un equipo pequeño y asequible. Teatros municipales, de facultades y universidades, espectáculos itinerantes... la nueva consola Ion de ETC permite un control compacto de cualquier equipo de iluminación con opciones multimedia. El poco espacio que ocupa la Ion hace que sea ideal para cualquier producción ambiciosa: se puede usar como sistema autónomo en aplicaciones con espacio restringido o como estación remota de programación para un sistema Eos. El diseño modular de Ion le permite agregar alas de extensión de submasters para que el control resulte más práctico.

¡Navegación sin ratón! Ion incluye muchas de las sofisticadas funciones de Eos a las cuales se accede a través de los controles en el panel frontal, o hasta con dos monitores externos con capacidad táctil.

Con las alas de extensión adicionales de Ion puede obtener acceso a un máximo de 300 faders localizables para complementar el funcionamiento de la consola principal. Conecte las alas de extensión directamente a cualquiera de los lados de la consola Ion o úselas como accesorios autónomos conectados a través de USB.

Conecte Ion a un sistema Eos y utilícela como práctico panel frontal para programar y acceder a información del sistema.

Unidad de procesador remoto (RPU) Ion

La unidad de procesador remoto Ion puede funcionar de manera autónoma, o se puede conectar en red con otros dispositivos Ion o Eos para un funcionamiento primario o de respaldo completamente sincronizado. Con capacidad de conectarse a dos monitores, que también pueden ser pantallas táctiles, y con un pequeño factor de forma 2U, de montaje en rack de 19 pulgadas, la RPU es compatible con todas las funciones de Ion. Se puede utilizar con todos los accesorios de la familia de productos Eos/Ion. La RPU Ion está disponible con dos números de parámetros, 2048 o 3072.



1024, 1536, 2048, 2560 o 3072 salidas/parámetros

10.000 canales (dispositivos)

Un par de faders dedicados para reproducción master

Gran master dedicado y oscurecimiento total

999 listas de secuencias

200 reproducciones activas

300 submasters

Cuatro codificadores localizables

Resumen de canales o vistas de tablas, configurables por el usuario

Vistas ciegas con hojas de cálculo

Acceso ciego directo a todos los objetivos de registro desde la superficie del panel

Hojas mágicas electrónicas

Protocolos ETCNet2, Net3/ACN, ArtNet y Avab

Retroalimentación de red de dispositivos Sensor+ y RDM

Múltiples entradas simultáneas MIDI y SMPTE

Copia de respaldo sincronizada

Programación fuera de línea utilizando PC (XP o Vista) o Mac (OS X) Power PC o Intel

Importación de archivos de espectáculo desde Obsession, Express, Expression, Emphasis, Strand 500/300 series y Transtechnik NT/NTX

Cuatro usuarios discretos en línea con control de canal dividido

ACCESORIOS

Unidad de procesador remoto (RPU) Ion

Interfaz de vídeo remoto (RVI) Net3

Enfoque de control remoto por radio (RFR) Net3

Kit de software cliente Eos

Módulo de fader 1x20

Ala de extensión de fader 2x10

Ala de extensión de fader 2x20

Nodos Net3



element



Presentamos la consola de control Element®

Lo básico del control de iluminación, redefinido.

Diseñado para locales más pequeños, Element ofrece la sencillez de un práctico control de intensidad de hasta 120 canales en faders de canal LTP. Está disponible en dos versiones: Element 40, con 40 faders que pueden conmutarse desde un canal al funcionamiento submaster girando un interruptor; y Element 60, con 20 faders adicionales que siempre están en modo submaster.

Cuando esté listo, pase a las eficaces funciones de línea de comandos de Element para reproducir mediante botón las secuencias sincronizadas. Las indicaciones de los comandos aparecen en pantalla para que usted pueda ver, en tiempo real y conforme trabaja, instrucciones de ayuda sensibles al contexto que le facilitan el aprendizaje de la sintaxis de la línea de comandos.

¿Desea añadir dispositivos más complejos a su equipo para grandes espectáculos? Element cuenta con controles de luces móviles bajo demanda (On Demand ML Controls) diseñados para la manipulación en pantalla de accesorios tales como scrollers, cabezales de espejo y rotadores de gobo o dispositivos más complejos como accesorios LED y luces móviles.

Element es una consola autónoma con salidas DMX incorporadas y capacidad para distribuir datos a través de la red Ethernet a nodos Net3, en caso necesario. Element admite la conexión de PC, Mac e interfaces de vídeo remoto Net3 en modo Espejo así como el Enfoque de control remoto por radio (RFR) Net3 a través de USB o Ethernet, iRFR para iPhone/iPod Touch a través de WiFi y la opción básica de control remoto por teléfono DECT.



1024 salidas/parámetros

250 o 500 canales (dispositivos)

Un par de faders dedicados para reproducción master

Gran master dedicado y oscurecimiento total

1 lista de secuencias

300 submasters

120 faders de canal (40 x 3 páginas)

Controles de luces móviles bajo demanda

Resumen de canales y vistas de tablas

Vistas ciegas con hojas de cálculo

Protocolos ETCNet2, Net3/ACN, ArtNet y Avab

Entradas MIDI y SMPTE (SMPTE a través de nodo de control de espectáculos Net3)

Programación fuera de línea utilizando PC (XP o Vista) o Mac (OS X) Power PC o Intel

Importación de archivos de espectáculo desde ETC Obsession, Express, Expression, Emphasis, Strand 300/500 series y Transtechnik NT/NTX a través de ASCII

ACCESORIOS

Interfaz de vídeo remoto (RVI) Net3

Enfoque de control remoto por radio (RFR) Net3

Software cliente para Element

Control remoto telefónico

Compatible con pantallas táctiles

Rueda de ratón (incluida)

Teclado USB





accesorios



Interfaz de vídeo remoto (RVI) Net3

La interfaz de video remota es un práctico dispositivo 2U de montaje en rack de 19 pulgadas que proporciona video remoto y funciones de programación local para sistemas de control Eos®, Ion®, Element®, Congo y Congo jr. Los controles en la parte frontal de la unidad incluyen el interruptor principal, un puerto USB y 20 botones para las funciones de uso más frecuente. Estos botones tienen funciones asignadas de manera predeterminada y específica para las líneas de productos Eos o Congo, que reflejan las características más comunes para el diseñador o para el asistente del diseñador. Eos e Ion ofrecen la capacidad para reprogramar fácilmente estas teclas de la forma que su sistema lo requiera. Al usar la RVI con Eos o Ion, también se pueden acoplar Net3 RFR y alas de extensión de fader universales a través de USB.

Vea las funciones de la consola desde la mesa del técnico o desde el sitio de trabajo

Alas de extensión de fader universales

son unos accesorios compactos para Eos, Ion, Congo y Congo jr que ofrecen opciones flexibles de reproducción a un precio económico. Pueden conectarse físicamente a cualquiera de los lados de las consolas Ion o Congo jr o se pueden usar como alas de extensión autónomas conectadas a consolas Eos, Ion, Congo o Congo jr con cable USB suministrado. El económico módulo de fader universal de 1x20, disponible también para consolas Ion y Congo jr y para instalaciones de montaje en rack, ofrece 20 faders sin pantallas de LCD. Este módulo se acopla en la parte superior de las consolas y se puede montar en racks de 19 pulgadas.

¡Práctico control modular! Las alas de extensión de fader universales de ETC

Enfoque de control remoto por radio (RFR) Net3

el control remoto! Compatible con Eos, Ion y la nueva Element además de con Congo y Congo jr, la unidad transmisora portátil RFR de ETC proporciona acceso inmediato a los mandos más utilizados para verificaciones de dimmers y canales, y ofrece un conjunto de teclas de función para las tareas más avanzadas. Las teclas de función y la información de estado desde la consola se muestran en la pantalla OLED integrada en la unidad portátil. La pequeña unidad receptora se enchufa directamente y se alimenta por medio de una conexión USB en la consola o a través de una conexión Ethernet con alimentación eléctrica en la red de iluminación.

¡Eficaz solución inalámbrica para

NET3 RVI

www.etconnect.com/RVI



Compatible con dos monitores DVI/SVGA de alta resolución (pantallas táctiles opcionales)

Puertos USB para dispositivos apuntadores, teclados alfanuméricos u otros dispositivos de control

Indicadores LED de estado en el panel frontal

Compatible con Eos, Ion, Element, Congo, Congo jr

ALAS DE EXTENSIÓN DE FADER UNIVERSALES

www.etconnect.com/faderwings



Diseño modular

Alimentación eléctrica/datos locales o remotos

20 o 40 faders

1 o 2 pantallas LCD para el rotulado (salvo módulo de fader 1x20)

Dos teclas por fader para varias funciones (con base en la asignación de funciones vigente)

Conexión directa o remota a través de USB

El módulo de fader universal de 1x20 se acopla directamente a la consola

El módulo ofrece la opción de montaje en rack

Las alas son compatibles con Eos, Ion, unidades RPU Eos/Ion, Congo, Congo jr, Congo Light Server, Net3 RVI y clientes Eos/Congo

ENFOQUE DE CONTROL REMOTO POR RADIO NET3

www.etconnect.com/RFR



Compatible con Eos, Ion, Element, Congo y Congo jr

Transmisor portátil

Radio de alcance amplio

Pantalla OLED brillante y fácil de leer para teclas de funciones y retroalimentación del sistema

Codificadores dobles con interruptores integrales para control variable de intensidad y otros parámetros de luces móviles

Teclas de funciones físicas y de software para comandos de uso frecuente y funciones avanzadas

Función de hibernación programable

Interruptor de encendido/apagado (On/Off)

Admite varios sistemas que funcionan por separado en la misma zona

Se enchufa en una conexión USB o Ethernet con alimentación eléctrica

Se puede colgar en pinza para cinturón y muñequera



congo



Consola de control Congo

La Congo de ETC combina la simplicidad de los sistemas de control clásicos con la riqueza de características y funciones de una consola de luces móviles especializada. Además de las funciones básicas para el trabajo diario en el teatro con luces convencionales, Congo permite el control avanzado de cientos de luces móviles, indicadores LED y servidores multimedia entre otros; sin necesidad de utilizar el ratón ni menús de programas informáticos. Congo le ofrece las herramientas necesarias para proyectar su diseño de iluminación sobre el escenario, desde espectáculos totalmente preprogramados hasta eventos en vivo con secuencias completamente aleatorias. Y los espectáculos sobre la marcha pueden aprovechar las 40 reproducciones master de Congo (80 a través de alas de extensión de fader universales) y los nuevos efectos y modo de bloqueo con masters de doble escena incluidos en el equipo de software V6. Cree efectos de imágenes, chases y movimientos dinámicos y luego manipúelos en vivo sin apenas esfuerzo. Las consolas Congo se utilizan en todo el mundo en espectáculos itinerantes, teatros, centros de artes escénicas y estudios de televisión.

Congo Light Server

Toda la potencia de Congo en un práctico armario de 19 pulgadas de montaje en rack. Útil como controlador de reserva o como unidad autónoma en sistemas instalados, el servidor Light Server permite reproducir los espectáculos Congo y ofrece una interfaz limitada para modificaciones menores. Inicie sus eventos por medio de una conexión MIDI, en serie o por contacto directo con el armario o en combinación con las nodos de E/S Net3.

CONSOLA CONGO

www.etconnect.com/congo



3 salidas de video (sVGA, 1024x768 como mínimo)

40 reproductores master + 40 teclas de selección directa con pantallas LCD (acceso físico a Masters 41-80 a través de ala)

Reproducción teatral con controles de velocidad divididos accionados por resorte

Secciones independientes con 6 potenciómetros y 3 teclas para funciones especiales

Hasta un máximo de 3072 canales (dispositivos) y 6144 salidas/atributos

Protocolos DMX512A x2, ETCNet2, Net3/ACN, ArtNet, Avab IPX, entradas y salidas MIDI

Retroalimentación de red de Sensor+

Memoria en disco duro, conexiones USB para barras de memoria portátiles, accesorios

Importación de espectáculos a través de ASCII (Pronto, Safari, Expert, Strand 500, ETC Expression, ETC Express)

Interfaz de vídeo remoto (RVI) Net3

Control remoto por teléfono y Net3 RFR, cRRFU

Características avanzadas de copia de seguridad sincronizadas y multiusuario

CONGO LIGHT SERVER

www.etconnect.com/congolightserver



2 salidas de video (DVI/sVGA, 1024x768 como mínimo)

Panel frontal de 20 teclas con las funciones de uso más frecuente

Ala de reproducción master opcional, alas de extensión de fader universales

Hasta un máximo de 3072 canales (dispositivos) y 6144 salidas/atributos

Protocolos DMX512A x2, ETCNet2, Net3/ACN, ArtNet, Avab IPX, entradas y salidas MIDI

Retroalimentación de red de Sensor+

Memoria en disco duro, conexiones USB para barras de memoria portátiles, accesorios

Importación de espectáculos a través de ASCII (Pronto, Safari, Expert, Strand 500, ETC Expression, ETC Express)

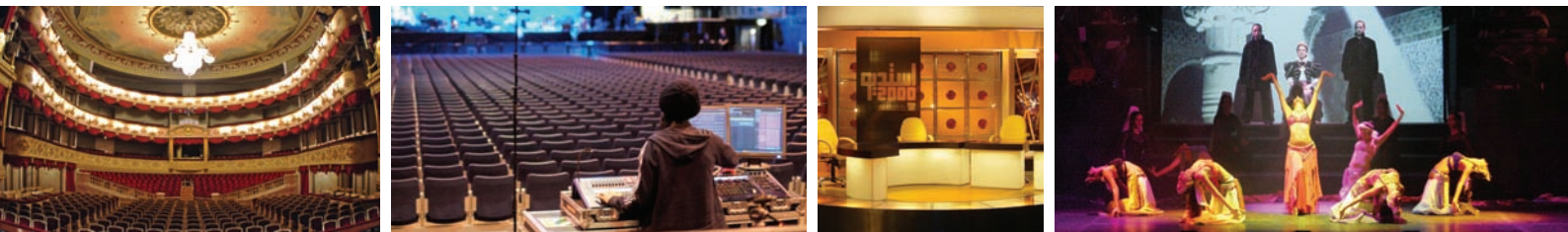
Interfaz de vídeo remoto (RVI) Net3

Control remoto por teléfono y Net3 RFR, cRRFU

Características avanzadas de copia de seguridad sincronizadas y multiusuario



congo jr



Consola de control Congo jr

No siempre los espacios pequeños tienen necesidades mínimas de iluminación. Al utilizar el mismo software que Congo, Congo jr ofrece todas las características y capacidad de canales y salidas que su hermano mayor. Adecuada para el uso en modo autónomo o como práctica consola de respaldo, Congo jr es lo suficientemente compacta como para colocarse en un rack de equipo estándar de 19 pulgadas en colocarse en una bandeja estándar de 19". Se puede obtener acceso a todas las funciones de programación de Congo en el panel frontal más pequeño de Congo jr. Además, el ala de extensión opcional de reproducción master de Congo jr proporciona 40 faders de reproducción master y acceso completo a Direct Selects (Selecciones directas) para el acceso rápido a grupos, paletas y presentaciones en pantalla. O bien, use las alas de extensión de fader universales o módulo de fader universal para una opción de fader más económica y físicamente más pequeña. Las alas de extensión se pueden conectar en ambos lados de la consola o utilizarse como accesorios autónomos conectados a través de USB. No siempre lo más grande es lo mejor. Congo jr resulta ideal para giras, festivales, escuelas, estudios de televisión y otros locales con salas de control sin mucho espacio (o incluso sin sala de control).



2 salidas de video (DVI/sVGA, 1024x768 como mínimo)

Sección condensada de luces móviles/teclas de función/Direct Select con acceso a grupos, paletas y parámetros

Controles principales y master combinados

Ala de reproducción master opcional o alas de extensión de fader universales

Secciones independientes con 3 potenciómetros y 3 teclas para funciones especiales

Hasta un máximo de 3072 canales (dispositivos) y 6144 salidas/atributos

Protocolos DMX512A x2, ETCNet2, Net3/ACN, ArtNet, Avab IPX, entradas y salidas MIDI

Retroalimentación de red de Sensor+

Memoria en disco duro, conexiones USB para barras de memoria portátiles, accesorios

Importación de espectáculos a través de ASCII (Pronto, Safari, Expert, Strand 500, ETC Expression, ETC Express)

Interfaz de vídeo remoto (RVI) Net3

Control remoto por teléfono y Net3 RFR, cRRFU

Características avanzadas de copia de seguridad sincronizadas y multiusuario



net3



Conexión en red Net3

ETC fue pionera en la conectividad basada en Ethernet en sistemas de iluminación en eventos de entretenimiento. ETCNet incluía la sencillez de la tecnología "plug-and-play" (enchufar y listo), y la potencia necesaria para transmitir datos DMX, de vídeo y de enfoque remotos por un único cable. Con ETCNet2, le hemos llevado al siguiente nivel, con una red TCP/IP plenamente conmutada e innovaciones tales como EDMX, ETCLink a través de Ethernet, integración con sistemas de iluminación arquitectónica Unison, control priorizado y fusión HTP de varias fuentes de control. Net3 vuelve a romper barreras, demostrando más si cabe que, aparte de los protocolos, no todas las redes son iguales.

Conectividad a la velocidad de la luz. Con la eficaz Net3 de ETC, basada en ACN (Arquitectura para redes de control), le ofrecemos una red abierta con el máximo grado de fiabilidad. Apoyando hoy las innovaciones de mañana, los nuevos productos Net3 son compatibles con las comunicaciones ACN estándar del sector para migrar las funciones de los protocolos de legado existentes a un entorno de red verdaderamente nativo. En su aplicación más sencilla, Net3 permite a los usuarios de equipos de iluminación de ETC conectarse a la red y comenzar a controlar el sistema. ETC, que continúa liderando el desarrollo en el sector del estándar ESTA para ACN y protocolos relacionados, demuestra su compromiso por desarrollar un entorno "plug and play" para su equipo en red y un soporte cooperativo de protocolos para los productos de todos los fabricantes.

CARACTERÍSTICAS GENERALES

Retroalimentación dinámica a alta velocidad en tiempo real

La mejor gestión del tráfico de red disponible en la actualidad

Instalación y configuración de red más fáciles (más aún que en ETCNet2)

Comprobados en pruebas que exceden las aplicaciones de uso regular para la prevención de fallos y rendimiento seguro

La prueba de integración incluye más de 300 dispositivos de iluminación en red



NODO NET3 DE CUATRO PUERTOS DMX/RDM

ETCNet2, Net3/ACN nativo, sACN DMX por Ethernet

Puertos de salida modulares que permiten una configuración flexible y un mantenimiento y servicio técnico sencillos

XLR de 5 clavijas, RJ45 (M y H) y bloque de terminales DMX y RDM

Diseño portátil o montado en rack, y hasta dos nodos en una unidad de rack

Alimentación eléctrica a través de adaptador de corriente alterna o mediante el propio conector Ethernet (PoE 802.3af)



NODO NET3 DE DOS PUERTOS

Montaje mural en una caja doble de respaldo

ETCNet, ETCNet2, sACN DMX por Ethernet

Conector de entrada (M) o de salida (H)

DMX y RDM

Alimentación eléctrica a través de adaptador de corriente alterna o mediante el propio conector Ethernet (PoE 802.3af)

También disponible en versión portátil



NODO NET3 DE UN PUERTO

Montaje mural en una caja sencilla de respaldo

ETCNet2, Net3, sACN DMX por Ethernet

Alimentación eléctrica por Ethernet solamente (PoE 802.3af)

También disponible en versión portátil



NODO DE E/S NET3

Nativa Net3/ACN

Cierre con 16 contactos (salidas de dos posiciones y un solo polo)

24 entradas analógicas/ digitales

Puerto RS-232

Diseño portátil o montado en rack, y hasta dos nodos en una unidad de rack

Alimentación eléctrica a través de adaptador de corriente alterna o mediante el propio conector Ethernet (PoE 802.3af)



NODO NET3 DE CONTROL DE ESPECTÁCULOS

Nativa Net3/ACN

MIDI para entrada/salida/paso

La familia de consolas Eos y Congo es compatible con el control de espectáculos MIDI y el código de tiempo MIDI (más nodo MIDI para Congo)

Entrada SMPTE

Alimentación eléctrica a través de adaptador de corriente alterna o mediante el propio conector Ethernet (PoE 802.3af)



Soluciones inteligentes de ETC

Ninguna producción es demasiado pequeña para no poder contar con los excelentes sistemas de iluminación de ETC. Nuestras soluciones Smart (inteligentes) consisten en aparatos de iluminación sencillos, compactos y potentes, adecuados para cualquier evento: conciertos, eventos corporativos, giras, obras escolares, festivales, pequeños teatros y mucho más. Instálaslas en cualquier sitio y disfrute de una iluminación profesional. Tiene a su disposición soluciones Smart incluso para instalaciones de iluminación permanentes. ¡Calidad ETC a un precio inteligente!

SmartFade y la galardonada SmartFade ML son consolas ETC de tamaño pequeño pero de grandes prestaciones. Portátiles pero potentes, SmartFade y SmartFade ML funcionan como consolas de control principales o como consolas auxiliares. Son idóneas tanto para principiantes como para profesionales. Y, además, el software SmartSoft para su PC o Mac incorpora controles interactivos y pantallas mejoradas.

Los dimmers SmartPack con SmartLink de ETC ofrecen el rendimiento característico de ETC en forma de unidades económicas que se adaptan a cualquier espacio. Elija el equipo portátil SmartPack Portable Pack para montaje en cualquier rack o el sistema para giras SmartPack Touring System, un pequeño trotamundos con potencia de regulación profesional; o el SmartPack Wall Mount (montaje en pared) si lo que necesita es una instalación permanente con una potencia asequible.

¿Precisa de la flexibilidad de una regulación distribuida? Con el nuevo SmartBar 2 o SmartModule 2 de ETC puede colocar sus dimmers allí donde los necesite —cerca de luminarias, en el suelo, en vigas, debajo del escenario— para lograr la máxima comodidad en materia de control de la iluminación. SmartBar 2 y SmartModule 2 están diseñados para usarse directamente, tal como se reciben del fabricante. Cada uno de estos productos puede utilizarse en todo momento y lugar en el que haya espectáculos concretos que demanden un sistema de iluminación flexible. Estos dos dimmers son autónomos e incorporan procesamiento integrado, control local y remoto y conectores de salida.

La unidad SmartStand con elevación por manivela de ETC le permite disponer SmartBars y luminarias en cualquier lugar para la iluminación de producciones de corta duración.

SmartLink® es el sistema de control de iluminación de ETC apto para aplicaciones básicas, que resulta económico y permite guardar y recuperar configuraciones de iluminación tan sólo pulsando un botón. (¡Sencillo control remoto de escenas y secuencias en SmartPack, Unison DRd y Sensor+!)

Control Smart Solutions

Consola SmartFade

Consola SmartFade ML

Software SmartSoft

Regulación Smart Solutions

Equipo portátil SmartPack

SmartPack de montaje en pared

Sistema SmartPack para giras

Barras de dimmers SmartBar 2

SmartModule 2

SmartStand

SmartLink

Control SmartLink
[véase el capítulo Arquitectura]



smart solutions

Iglesia Blackhawk Madison, Wisconsin, EE. UU.

La iglesia Blackhawk inauguró hace poco la ampliación de sus instalaciones, entre las que se incluyen varios espacios de culto, salas multiuso y oficinas. Para satisfacer las necesidades de su programa de servicios, producciones especiales y actividades cotidianas, Blackhawk emplea la consola de control SmartFade de ETC, que destaca por su versatilidad y precio económico. Un panel para todos los niveles de experiencia: los sacerdotes pueden diseñar con antelación las luces para sus actos, y luego los voluntarios pueden reproducirlas en SmartFade, de manera fácil, cambiando la luz sobre la marcha y según sea preciso. Además de compacto y ligero, SmartFade también se puede mover de un sitio a otro sin complicaciones. En Blackhawk la usan incluso al aire libre. Un panel de iluminación tiene muchas utilidades, y ahorra tiempo y dinero.



smartfade



Consolas de control SmartFade

De uso ideal para pequeños teatros, producciones en gira y en escuelas o como consolas de respaldo en sistemas más grandes, las consolas compactas SmartFade de ETC para el control de iluminación son ligeras, portátiles y vienen cargadas con útiles funciones. A las consolas SmartFade 1248 y SmartFade 1296 se las puede dotar de una abrazadera que permite emplazarlas en un rack para equipos. La consola SmartFade 2496, levemente más ancha, tiene el doble de canales de control y de faders disponibles, con una anchura adicional de tan sólo 23 centímetros. Ya sea en modo básico de doble escena o en modo normal con todas las funciones, SmartFade es tan flexible que se adapta a toda clase de operadores, desde principiantes a más experimentados. El modo DMX de respaldo de SmartFade brinda a los diseñadores de sistemas una solución sencilla como respaldo de consolas y de paneles de administración de escenarios. Capaz de capturar el estado de un universo DMX entero y de almacenar 24 o 48 memorias individuales, el modo DMX de respaldo puede asumir el control automáticamente en caso de avería de la consola principal.

Consola de control SmartFade ML

¡Control portátil de luces móviles! SmartFade ML es un control de iluminación pequeño y eficaz. Compacto, versátil y fácil de usar, ML se basa en los conceptos de las consolas SmartFade y permite controlar de manera intuitiva las luces móviles. Las teclas de selección directa de luminarias muestran la combinación de colores actual y facilitan considerablemente el manejo de los equipos. Las memorias, secuencias y pilas de secuencias del SmartFade ML ofrecen opciones flexibles de reproducción. Los botones de elastómero con retroiluminación permiten manejar sin problemas la ML en la oscuridad. Y cuando necesite ver más información rápidamente, basta con conectar el ordenador (PC o Mac) y ejecutar la aplicación SmartSoft para lograr opciones de edición y presentación gráfica nunca antes incluidas en una consola de este tamaño. SmartFade ML cuenta con dos puertos DMX para 1024 salidas y tiene capacidad hasta para 24 luces móviles y 48 dimmers convencionales, además de efectos integrados. Gracias a los controles de parámetros directos en los 24 faders de la SmartFade ML, cualquier persona puede controlar las luces móviles.

Software SmartSoft

Compatible con SmartFade y SmartFade ML, la aplicación SmartSoft funciona en ordenadores PC o Mac que se conectan a la consola a través de USB para administrar imágenes y funciones de modificación en tiempo real. El software se puede usar además como editor offline o como herramienta de aprendizaje. SmartSoft está disponible en inglés, francés, alemán, español e italiano.

SmartSoft puede descargarse gratuitamente del sitio web de ETC de www.etcconnect.com/downloads.aspx

SMARTFADE

www.etconnect.com/smartfade



Versiones 1248, 1296 y 2496

Modo de doble escena, modo normal y modo de respaldo

Salida DMX/entrada DMX (todo el universo)

Conectores de entrada MIDI y salida MIDI

Puerto USB para la conexión con software de visualización opcional SmartSoft (PC y Mac)

Uso con o sin software de visualización SmartSoft (PC y Mac)

Secuencias disponibles (48 secuencias de 24 pasos y una pila de secuencias de 199 pasos)

Reproducción manual, sincronizada y con anulación de frecuencia

La función "Magic" crea salidas y secuencias aleatorias

Instantáneas para el almacenamiento temporal de configuraciones de iluminación

Ranura de tarjeta SD para realizar copias de seguridad de los espectáculos

Menú LCD para configuración y vista previa

Admite los idiomas inglés, español, francés, alemán e italiano

SMARTFADE ML

www.etconnect.com/smartfadeML



24 luces móviles y 48 dimmers separados

1024 salidas en 2 conectores DMX

Personalidades integradas de luces móviles

Funciones de botones con códigos de colores, incluida la indicación de mezcla de colores para los aparatos

Pantallas LCD dobles y 3 ruedas de codificador para control, nivel de indicación y visualización de menús

Funciones de "movimiento mientras está oscuro" y abanico de parámetros

24 paletas de grupos, enfoques, colores y haces

Enfoque y efectos de intensidad integrados

10 fotografías instantáneas

288 memorias

144 secuencias de 24 pasos

1 pila de secuencias de hasta 199 pasos

Puerto USB para la conexión con software opcional SmartSoft (PC y Mac)

Uso con o sin software de visualización SmartSoft (PC y Mac)

Control remoto MIDI de entrada y de salida, compatible con SmartFade y secuenciadores de música

Admite los idiomas inglés, español, francés, alemán e italiano



Soluciones inteligentes de regulación

El tamaño no está reñido con la potencia. ETC ha desarrollado una familia de productos

económicos adaptados a la escala y las necesidades de los recintos, locales y producciones más pequeños: restaurantes, estudios de televisión y rodajes de vídeos, escuelas, eventos corporativos y giras de bandas semiprofesionales, entre otros. Las soluciones Smart permiten una regulación basada en el control de fase estándar, en un formato supercompacto, junto con la fiabilidad y el servicio de ETC, a precios inteligentes.

SmartPack ofrece tres prácticas opciones de regulación para todo el mundo. Disponible con tres dimmers de 5 kW, seis de 3,2 kW o doce de 2,3 kW, SmartPack Portable Pack es la solución flexible plug-and-play para pequeños espectáculos de entretenimiento, producciones escolares o espectáculos itinerantes. SmartPack Wall Mount (de montaje en pared), con tres dimmers de 5 kW, seis de 4,6 kW/3,2 kW o doce de 2,3 kW, es para locales con poco espacio que necesitan de una regulación que no ocupe mucho, como en restaurantes, clubes y escuelas. Las dos versiones de SmartPack permiten control arquitectónico DMX y SmartLink®. Conecte la consola de iluminación SmartFade que permite una fácil programación y deje que SmartPack funcione por su cuenta o acceda a las 32 escenas integradas y al secuenciador interno a distancia mediante estaciones con botones SmartLink. Tanto SmartPack Portable Pack como SmartPack Wall Mount pueden ejecutar automáticamente las escenas en orden. Basta con añadir una fuente de alimentación LinkConnect Station Power Supply de bajo coste para poder acceder a las escenas y secuencias desde estaciones de botones SmartLink o TimeClock de ETC.

¡Prepare maletas y en marcha! El sistema para giras SmartPack Touring System es un rack pequeño y flexible con una fiabilidad y rendimiento increíbles. Esta compacta unidad es el equipo perfecto para todo tipo de aplicaciones: desde conciertos de fin de semana y festivales regionales hasta pequeñas producciones itinerantes. El rack incorpora distribución de la corriente eléctrica general, todo ello en una sola caja, y como los demás SmartPacks, es uno de los sistemas más ligeros y portátiles jamás fabricados. Con el resistente sistema SmartPack para giras se puede elegir entre diversas salidas. El sistema incluye todo lo que necesita para un espectáculo sencillo: distribución de la corriente, incluidas prácticas salidas, así como todas las funciones SmartPack estándar. Gracias a SmartLink obtendrá flexibilidad para la comunicación entre equipos, la sincronización de escenas y las secuencias integradas.



EQUIPO PORTÁTIL SMARTPACK

Armario de montaje en rack 2U de 19 pulgadas

Versiones de 3 x 5 kW, 6 x 3,2 kW y 12 x 2,3 kW

Numerosas opciones para el panel de salidas

Escenas (32) y secuenciador integrados para un funcionamiento independiente

Disyuntores de circuito completamente magnéticos con todas las especificaciones

Compatible con DMX512A

Habilitado para SmartLink

SMARTPACK DE MONTAJE EN PARED

Unidad compacta que se monta en la pared

Versiones de 3 x 5 kW, 6 x 4,6 kW, 6 x 3,2 kW o 12 x 2,3 kW

Auténtica fiabilidad SCR basada en la elogiada tecnología de regulación Sensor de ETC

Conexiones de salida estándar a través de terminales con carril DIN

Disyuntores de circuito completamente magnéticos con todas las especificaciones

Escenas (32) y secuenciador integrados para un funcionamiento independiente

El control SmartLink integrado permite comunicación entre equipos, sincronización de escenas y secuencias con estaciones opcionales



Sistemas para giras diseñados para viajar

Entrada de corriente de CEE 63 A

Distribución de corriente con disyuntor en cada equipo

Protección RCD incluida

Control DMX512A

Habilitado para SmartLink



smartbar 2



Presentamos SmartBar 2

SmartBar 2 ofrece una regulación distribuida de nueva generación para instalaciones portátiles o permanentes más pequeñas, sin salirse de su presupuesto. Constituye una solución de montaje de luminarias y dimmers integrados para aplicaciones de poco vataje y tamaño reducido como las de locales alquilados, actos corporativos o pequeñas producciones itinerantes. Enchufar y listo. Las escuelas, teatros comunitarios y regionales, conciertos y eventos al aire libre se benefician de la sencilla configuración de SmartBar 2 que no precisa de asistencia profesional. SmartBar 2 es totalmente digital, con funciones operativas y de programación similares a las de SmartPack: escenas, secuencias (chases), elección de curvas de dimmers y muchas características nuevas. El control de iluminación es opcional, gracias al control local y de chase de SmartBar 2, aunque combinado con un panel SmartFade dispondrá del equipo perfecto para sus producciones. SmartBar2 se controla mediante DMX512A y proporciona comunicación RDM con consolas de control compatibles.

SmartModule 2

SmartModule 2 combina un diseño de dimmer contrastado en versión portátil para ofrecer otra fantástica solución inteligente. Disponible con cuatro o seis dimmers de 2,3 kW, SmartModule 2 se presenta en un práctico equipo enfriado por convección que le permite elegir los conectores de salida que prefiera. Incluye un módulo de control integrado con posibilidades de control local y 20 chases preprogramados para poder funcionar sin supervisión. La curva de cada dimmer puede modificarse desde el módulo de control, que además proporciona un conector DMX de entrada y de paso. Combine SmartModule 2 con SmartBar 2 para disfrutar de "una regulación en cualquier lugar y en cualquier momento".

SmartStand

El SmartStand de ETC es el complemento perfecto para las SmartBars. En este soporte elevable por manivela pueden cargarse con facilidad luminarias y una barra de dimmers, proporcionando así una excelente iluminación para actos en salas de conferencias y de convenciones, escuelas, pequeños conciertos, estudios y espacios con cámara negra. SmartStand ofrece una alternativa práctica y segura para configuraciones especiales de equipos y posiciones de suspensión improvisadas.

SMARTBAR 2

www.etconnect.com/smartbar2CE

4 y 6 dimmers de circuito de 2,3 kW

Protección de carga con disyuntor de 10 A por salida

Regulación digital integrada

Posibilidad de escoger conectores de salida: CEE 16 A sencillo, UK 15 A o Dual Schuko y NF (francés)

Funciones programables como niveles mín./máx., tiempos de fundido, funcionamiento sin regulación y curvas de dimmers

Secuencias de chase integradas

Conectores DMX de entrada y de paso

Identificación RDM y direccionamiento remoto



SMARTMODULE 2

www.etconnect.com/smartmodule2CE

4 y 6 dimmers de circuito de 2,3 kW

Monofásico (4 x 2,3 kW) y trifásico (6 x 2,3 kW)

Posibilidad de escoger conectores de salida: CEE 16 A, UK 15 A, Schuko y NF (francés)

Funcionamiento autónomo con secuencias de chase



SMARTSTAND

www.etconnect.com/smartstand

Plataforma perfecta para luminarias SmartBar y Source Four de 150 cm

Soporte de gran resistencia que se eleva hasta una altura máxima de 3,8 m

Manivela plegable para un ajuste gradual de la altura

Elevadores dobles que se extienden simultáneamente

Placa para pie robusta y ajustable





Soluciones de regulación ETC

ETC ofrece una completa gama de potentes soluciones de regulación, tanto con las últimas tecnologías basadas en ondas sinusoidales como con la tecnología de control de fase estándar probada en el tiempo.

Matrix Mk II es la generación más reciente de sistemas de regulación instalada de ETC. Las tecnologías basadas en ondas sinusoidales representan un enfoque completamente diferente en materia de dimmers y ofrecen grandes ventajas. Estos reguladores, basados en el control de la amplitud de la onda sinusoidal, consiguen que la lámpara funcione en completo silencio y con menor coste de energía eléctrica. Su bajo nivel de ruido, combinado con la transmisión de datos a través de Ethernet y la información sobre el estado, hacen de esta tecnología una solución idónea para la instalación de reguladores. Los módulos SineWave Power de ETC son la solución para las aplicaciones de distribución de reguladores, en las que se coloca un dimmer en la carga o cerca de ella, en el espacio donde se realiza espectáculo. El módulo SineWave Power es acústicamente silencioso (ni la reactancia del filtro ni los filamentos de la lámpara conectada al dimmer emiten ruido), de manera que es posible agrupar los dimmers en una misma ubicación para reducir costes, disfrutar de una mayor flexibilidad y ahorrar espacio.

Como alternativa, las líneas de productos Matrix SCR, Sensor+ y SmartPack de ETC ofrecen la popular tecnología de control de fase estándar. La técnica que consiste en variar el punto de activación de la corriente de la lámpara se ha venido utilizando tradicionalmente con gran popularidad y resulta muy rentable. Tanto la línea Sensor+ como la línea SmartPack incorporan el nuevo sistema de control arquitectónico SmartLink de ETC.

Para satisfacer la demanda de dimmers de menor potencia para funcionar con las luminarias actuales, los módulos de regulación Sensor están ahora disponibles en versiones de 1,3 kW y 2,3 kW. Estos módulos son ideales para controlar fuentes de luz arquitectónicas así como para reducir el coste del cableado de carga. Por tanto, son más flexibles a la hora de acondicionar locales más antiguos, donde los cables existentes no están diseñados para soportar cargas más altas.

Siempre avanzando en la tecnología de reguladores, ETC ofrece conectividad de red nativa ACN para los sistemas de dimmers centralizados de la más alta calidad, con opciones adicionales de sistemas distribuidos o incluso sistemas híbridos para cualquier local.

Dimmers Matrix Mk II

Rack Matrix Mk II

Módulos de dimmers Matrix SineWave

Rack para giras Matrix Mk II

Dimmers de distribución

Módulos SineWave Power

Dimmers Alex M

Equipo portátil Alex M

Rack para giras Alex M

Dimmers Sensor+

Bastidores de instalación Sensor+

Módulo+ de sistemas electrónicos de control (CEM+)

Módulos de dimmers Sensor

Soluciones inteligentes de regulación (véase el capítulo Soluciones inteligentes): SmartPack Portable Pack, SmartPack Wall Mount, SmartPack Touring Systems, SmartModule 2, SmartBar 2, SmartStand



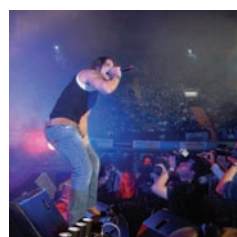
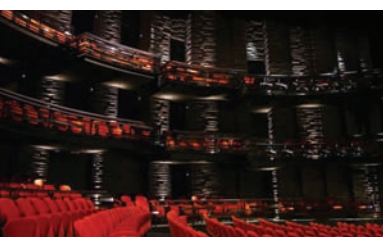
Palazzo Hotel and Resort

Las Vegas, Nevada, EE. UU.

Gracias en parte a los productos ETC, el Palazzo es el hotel y centro turístico más ecológico de Las Vegas. Esta lujosa estructura es también una de las más grandes que han obtenido la certificación LEED (Liderazgo en energía y diseño ambiental), normativa que tiene como uno de sus pilares los sistemas de eficiencia energética para el control de edificios. Como parte del equipo de iluminación, se instaló un sistema de control de iluminación Unison y dimmers Sensor+, así como más de 100 luminarias Source Four de ETC, que cumplen el estándar de bajo consumo. El sistema Unison está programado para ahorrar energía mediante detectores de presencia humana y aprovechamiento de la luz diurna, además de realizar funciones astronómicas e interactuar con células fotoeléctricas. Se calcula que el ahorro anual del Palazzo en electricidad supera los 10,6 millones de kilovatios/hora. El Palazzo demuestra que una propiedad de lujo puede cumplir al mismo tiempo criterios de calidad, belleza y responsabilidad ecológica. El equipo de iluminación del Palazzo incluye 50 bastidores de dimmers ETC, 97 estaciones Unison, 1847 módulos de dimmers ETC, 52 luminarias Source Four HID de 150 W y 50 luminarias Source Four de 375 W.



matrix mk II



Matrix Mk II SineWave

Los bastidores de dimmers de mayor rendimiento y flexibilidad. Las unidades Matrix Mk II de ETC están disponibles en fase progresiva estándar y en las innovadoras soluciones de onda sinusoidal. Los bastidores Matrix Mk II están diseñados con armazón oscilante o configuración estándar; fáciles de instalar, de uso sencillo, y económicos de mantener y reparar. Los bastidores se entregan ensamblados; el contratista no necesita realizar ningún montaje adicional. Su práctico acceso frontal (con armazón oscilante solamente), con terminaciones de línea, de carga y control fácilmente accesibles, hacen de los bastidores para dimmers de ETC la elección por excelencia para contratistas e instaladores.

Escuche la música, no las luces. Los sistemas de dimmers Matrix Mk II SineWave producen una salida de onda sinusoidal pura y eliminan los problemas inherentes al control de la fase progresiva e inversa: la armónica y la acústica. Además, nuestros módulos de dimmers SineWave soportan cualquier carga: resistiva, inductiva o capacitiva. Los dimmers Mk II SineWave son capaces de regular cargas tan variadas como las luminarias HMI, indicadores LED de bajo vataje y neón. Su diseño elegante incluye un montaje modular de alta densidad. Hay módulos SCR disponibles para necesidades convencionales.

Rack para giras Matrix Mk II

¡La tecnología Matrix Mk II de ETC llega a los escenarios europeos en un formato de rack para giras! Los más populares son los bastidores para 24, 36 y 48 reguladores, pero también hay disponibles bastidores construidos a medida, con módulos SCR o con los famosos módulos dimmers SineWave de ETC.

Estas nuevas versiones ofrecen opciones como RCD por módulo o RCBO por canal, relés, corriente constante y conmutadores HMI. Con tamaños de módulos de 3 kW a 12 kW, se puede mezclar y combinar para ajustarse a sus necesidades y a su presupuesto. Como en la versión instalada, el Matrix MK II para giras amplía las opciones del sistema, aportando capacidad de diseño adicional para aumentar la densidad y la eficiencia, y ofreciendo más opciones de potencia nominal y variantes de protección mediante el uso de procesadores de mayor rendimiento y una mejor integración con los protocolos y los sistemas de control de ETC. El rack para giras incluye todas las características avanzadas de monitorización y configuración de dimmers que cabe esperar de un sistema de alto rendimiento, incluida la capacidad para configurar el sistema de regulación mediante una ventana de navegador tipo web, que simplifica y hace más eficaz el proceso.



BASTIDORES MATRIX MK II

Bastidores de armazón oscilante o estándar de 160 cm y 200 cm

Instalación con acceso frontal (opcionalmente, con acceso trasero) y terminaciones de línea, de carga y control de fácil acceso

Entrada de alimentación única estándar; opcionalmente, varias entradas de alimentación

Con potencia nominal para 100.000 AIC con los módulos enumerados

Entrada de señal de control de Ethernet directa, así como dos entradas DMX

MÓDULOS DE DIMMERS MATRIX MK II

Módulos SineWave de 4 x 3 kW, 2 x 5 kW o 1 x 12 kW

Módulos SCR de 6 x 3 kW, 4 x 3 kW, 3 x 5 kW, 2 x 5 kW y 1 x 12 kW

Módulos de relé HMI de 6 x 16 A, 4 x 16 A, 3 x 32 A y 3 x 32 A

Hay disponibles también módulos de corriente de emergencia y constante



24, 36 y 48 reguladores

Módulos de dimmers SCR y SineWave

Módulos de conmutación de relé, sin regulación y HMI

Informes DimStat con detección opcional de cargas dinámicas

Panel de conexión Wieland

Salidas de múltiples conectores de estilo Socapex o Harting

Paneles de conectores auxiliares

Entradas de alimentación de red como Power-Lock, CEE y otros tipos

Bastidores a medida previa solicitud



sinewave



Dimmers de distribución SineWave

La silenciosa potencia y comodidad de los dimmers distribuidos de ETC. Silencio en el regulador, silencio en la luminaria. Ponga su dimmer donde más lo necesite – más cerca del público, más cerca de la luminaria – y agregue más aparatos sin dificultades según lo requiera su sistema de iluminación. Disponga dimmers SineWave en red; ¡regulación y distribución DMX todo en uno! El DMX integrado le permite realizar tareas simultáneas. Regule silenciosamente sus lámparas más ruidosas, encienda sus luminarias automatizadas. SineWave atenúa cualquier carga que se pueda regular, resistiva, inductiva o capacitiva. (Regule accesorios HMI con transformador, aparatos LED de bajo vataje y neón).

Las soluciones de regulación distribuida SineWave de ETC ofrecen dimmers completamente silenciosos, enfriamiento de convección (sin ruido de ventilador) y capacidad de conexión en red en un equipo compacto y autónomo. Los dimmers SineWave producen una salida de onda sinusoidal pura y eliminan los problemas inherentes al control de la fase progresiva e inversa: ruidos y armónicos (¡menos de 1% de distorsión armónica!).

Ventajas adicionales de SineWave: protección total contra cortocircuitos y sobrecarga sin que se disparen los disyuntores. Además, SineWave prolonga la vida útil de la lámpara mediante la eliminación de la conmutación de cargas y la reducción de picos de voltaje.

Pequeños pero robustos, los dimmers de distribución SineWave de ETC están disponibles en tres versiones: la serie PowerBars (para el montaje en viguetas o tuberías), módulos Suitcase (para flexibilidad de aplicaciones de repertorio) y la serie Shuttle (para el montaje en brazos telescópicos). Estos dispositivos compactos se pueden colocar de manera segura en estudios íntimos y en teatros, junto a los actores, o a los equipos audiovisuales, porque los dispositivos SineWave no generan ruido en los sistemas de sonido.



SERIE SUITCASE SC

Aplicaciones de montaje en pisos/paredes/viguetas

Ideal para teatros de repertorio que requieren dimmers portátiles

Posibilidad de escoger salidas de conector: CEE 16 A, Schuko y NF

Alimentador conductor de cable volante y entradas de alimentación de conector de varios polos

Alimentador de cuatro conductores y tres fases con conexión a tierra, y opciones de fase única

Conectores DMX de entrada y de paso

Nodo integral que proporciona DMX a través de Ethernet (opcional)

SERIE SHUTTLE SH

Diseñada para el montaje en brazos telescópicos

Dimmer compacto único de 5 kW o 2,5 kW

La versión de 2,5 kW ofrece conectores Powercon de entrada y salida



SERIE POWERBAR PB

Optimizada para aplicaciones montadas en viguetas

Opción de ciclograma de 6 canales conmutable entre 2,5 kW doble y 5 kW sencilla

Posibilidad de escoger salidas de conector: CEE 16 A, Schuko, UK o NF

Alimentador conductor de cable volante y entradas de alimentación de conector de varios polos

Alimentador trifásico de cuatro hilos con conexión a tierra, y opciones de monofásicas

Conectores DMX de entrada y de paso

Nodo integral que proporciona DMX a través de Ethernet





alex m



Presentamos Alex M de ETC. Con muchos años gozando de una excelente reputación en los teatros, estudios de televisión y compañías de alquiler de Alemania, Alex M da el salto a la escena europea.

Equipo portátil Alex M

Versátil y capaz, el equipo de dimmers de montaje en rack 3U de 19 pulgadas puede lidiar con prácticamente cualquier carga. Gracias a una gran pantalla LCD de 240 x 128 píxeles, cuatro botones y una rueda codificadora, se pueden crear escenas o chases, aunque no se disponga de consola de control. Con su direccionamiento DMX individual, el nivel de precalentamiento, cinco curvas de regulación, tiempos de retención y fundido y opción RCD por paquete, el equipo portátil Alex M se convierte en otro compañero más del escenario. Y con su espectroscopia de filtro de 400 μ S resulta ideal para estudios de televisión. Para regular cargas capacitivas (fluorescentes), opte por Alex Mx con carga de base electrónica.

Rack para giras Alex M

Las compañías de alquiler aprecian la flexibilidad que el Rack para giras Alex M les ofrece, con versiones de 2,3 kW y 5 kW. Pueden fabricarse bastidores personalizados por encargo, con o sin hot patch, y con los conectores de carga que se elijan (normalmente 16 A, Schuko o NF [francés]) para la versión de 2,5 kW o CEE 32 A para la de 5 kW. Compruebe el contador horario integrado, se sorprenderá del tiempo que Alex M funciona sin necesidad de mantenimiento.



PAQUETES PORTÁTILES ALEX M Y MX

Armario de montaje en rack 3U de 19 pulgadas

Paquetes de 12 x 2,3 kW y 6 x 5 kW con protección RCD opcional

Pantalla LCD de gran tamaño que muestra el estado y parámetros clave

Cinco curvas de regulación: lineal, halógeno, fluorescente, logarítmico, sin regulación

Filtrado espectroscópico de TV de 400 μ s

Opción de entrada analógica y DMX512

Salida a través de conectores de varios polos Harting o Socapex (2,3 kW) y conectores CEE 32 A (5 kW)

Versión Alex Mx con carga de base electrónica para cargas fluorescentes

RACK MÓVIL ALEX M

Posibilidad de escoger una mezcla propia de 2 paquetes de dimmers Alex M

Soluciones de salida específicas para el cliente (como tomas de puesta a tierra)

La distribución de potencia incluye protección RCD por equipo y salida de potencia auxiliar

RACK PARA GIRAS ALEX M (PERSONALIZADO)

Posibilidad de escoger una mezcla propia de paquetes de dimmers Alex M

Opción de hot patch

Opción de conector de salida específico para el cliente

La distribución de potencia incluye protección RCD por equipo y salida de potencia auxiliar



sensor+



Sistemas de regulación Sensor+

Diseño superior que mejora el rendimiento. Los sistemas de regulación Sensor+ de ETC son el estándar para toda clase de locales, incluidas escuelas, estudios de televisión, teatros, salas de conciertos y ópera de todo el mundo.

Con el Sensor+ CEM+ (Módulo de sistemas electrónicos de control), tiene la seguridad de contar con una funcionalidad optimizada para el control de los reguladores, opción de control de 16 bits, regulación sumamente rigurosa del voltaje, y módulos enchufables diseñados para un recambio sin esfuerzo ni necesidad de herramientas. Diseñado para interactuar plenamente con una red ETCNet2 o Net3/ACN, el sistema de regulación Sensor+ con módulo de control CEM+ proporciona la entrada de control más avanzada.

Y el diseño modular "plug-in" (enchufar y listo) de los módulos Sensor les dota de una mayor capacidad de configuración y personalización, con un mantenimiento sencillo. Para satisfacer las necesidades exclusivas de su sistema, los módulos de Sensor están disponibles en una amplia gama de tiempos de subida y amperajes.

Y la adición del panel opcional SmartLink Power Board a cualquier rack de instalación Sensor+ permite un sencillo control "plug-and-play" de las escenas mediante estaciones de control arquitectónico.



RACK DE INSTALACIÓN SENSOR+

Configuraciones de 12, 24, 36 y 48 módulos

Instalación con acceso frontal y terminaciones de línea, de carga y control de fácil acceso

Diseño innovador de buses

Funcionamiento con una o tres fases (ESR48+ es sólo de tres fases)

Desconexión neutra disponible

Valor máximo de corriente de cortocircuito (SCCR): 100.000 A

El panel SmartLink Power Board opcional proporciona control arquitectónico

MÓDULO DE CONTROL CEM+

Funciona con cualquier rack de dimmers Sensor

Pantalla LCD con iluminación de fondo y teclado de 6 botones

Entrada de señal de control de Ethernet directa, así como dos entradas DMX (dispositivo nativo ETCNet2 o Net3)

128 escenas con tiempos de fundido programables y configurables para cuatro salas

Interfaz de "emergencia/pánico"

Admite la opción Advanced Features (AF)

Los bastidores Sensor ya existentes se pueden ampliar

Compatible con DimStat

Opción de control de 16 bits



Variedad de módulos para satisfacer todas las necesidades

Especificaciones nominales de 1,3 kW, 2,3 kW, 3 kW y 10 kW

Tiempos de subida de 225, 350, 400 o 600 μ s

Hay disponibles módulos RCD



Aparatos LED del Sistema de color x7 de la serie Selador

La serie Selador de ETC ha obtenido el Premio a la innovación PLASA 2009. No se quede en las luces para efectos y consiga para su teatro una iluminación LED eficaz que puede utilizarse con cualquier aplicación, desde luces principales, de relleno, frontales y laterales hasta baños de color e iluminación de cicloramas. Los aparatos Selador cumplirán sus exigencias en cuanto a luz cálida y fría, matices suaves, colores primarios intensos y colores pastel variados, todo sin sacrificar la eficiencia energética ni la larga vida útil que cabe esperar de la tecnología LED.

La base de la serie Selador es el Sistema de color x7, que proporciona cuidadosamente una variedad sin precedentes de siete colores LED en un solo aparato. Comparada con los aparatos LED convencionales que emplean tres o cuatro colores, la serie Selador produce un espectro más amplio y variado de blancos así como una paleta de colores casi ilimitada y más intensa. Mientras que la iluminación RGB convencional presenta los objetos de color de un rojo, verde o azul poco natural, el exclusivo sistema de siete colores de Selador proyecta tonos naturales sobre los objetos y las personas, haciendo de los Selador los únicos aparatos LED capaces de interactuar perfectamente con fuentes de luz convencionales. Reduzca su inventario de filtros de gelatina y el tiempo que emplea en sustituirlos. Utilice su consola de control ETC para regular sus aparatos Selador, seleccionando una gama caleidoscópica de tonalidades y temperaturas de color que se ajusten a sus necesidades. Los aparatos Selador explotan el verdadero potencial de la tecnología LED, que permite ahorrar en electricidad y cambiar de colores con una luz espectacular de calidad incandescente.

Serie Selador

Lustr

Paletta

Vivid

Vivid Fire

Vivid Ice

APARATOS LED DEL SISTEMA DE COLOR X7 DE LA SERIE SELADOR

Siete LED de colores que ofrecen el espectro cromático más completo disponible con esta tecnología

Brillo alto, luz de color intensa con bajo consumo de energía

Una fuente de luz que dura 50.000 horas

Electrónica de control superior para una regulación de gama baja sin complicaciones

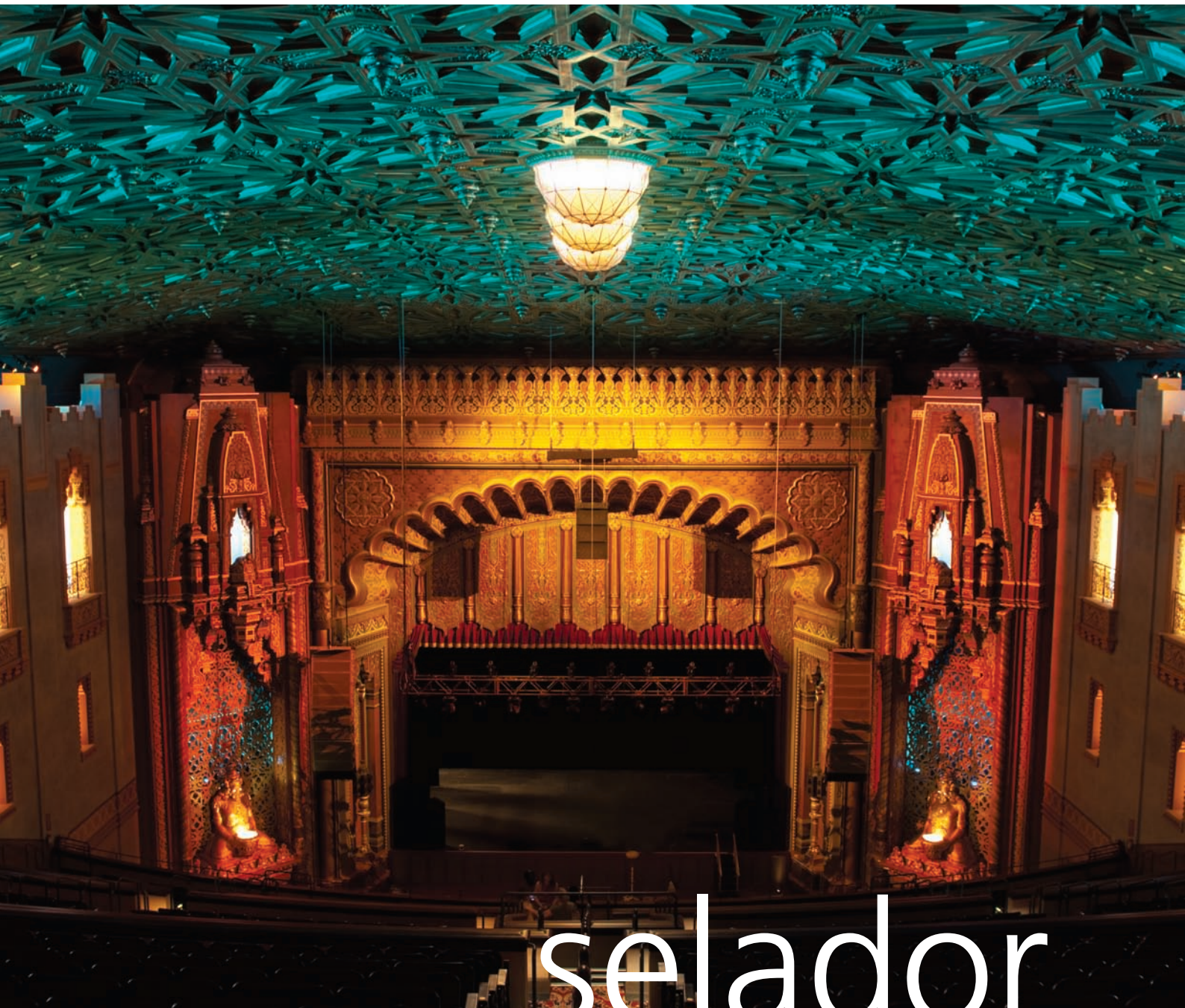
Cumple la especificación IP20

Temperatura ambiente de funcionamiento entre 1 °C y 43 °C

Fuente de alimentación interna universal 100-240 V a 50/60 Hz

DMX de entrada y de paso a través de conectores XLR de 5 pines

Carcasa metálica extruida de gran resistencia



Teatro Foxf

Oakland, California (EE. UU.)

Tras permanecer cerrado durante más de 40 años, el histórico Teatro Fox ha sido renovado y restaurado recientemente para devolverle su antiguo esplendor artístico, sólo que esta vez con un factor ecológico añadido. Los aparatos LED de la serie Selador de ETC fueron los elegidos para resaltar los amplios espacios del teatro, sus altos techos y su intrincada decoración, que incluye motivos ornamentales árabes. Gracias a la flexibilidad del Sistema de color x7, los aparatos Selador proyectan sobre los detalles arquitectónicos un color variado y osado al tiempo que permiten la transición entre tonos para aumentar el efecto dramático. Al entrar el público, la iluminación de Selador cambia gradualmente, para acabar envolviendo el espacio en un profundo índigo durante las representaciones. Iluminación colorida y exuberante, que también ahorra en energía, gracias a la tecnología LED de Selador.



Aparatos LED Lustr

Luz blanca limpia y pura. Lustr es el artista completo de la serie Selador. Piense en las acuarelas: la luz blanca cálida o fría evoluciona poco a poco hasta matices suaves para luego mostrar un color saturado puro. En Lustr, el Sistema de color x7 de Selador está optimizado para producir blancos de calidad teatral y matices que muestran los tonos de la piel de forma natural (indispensable para las producciones cinematográficas y de televisión en alta definición), al tiempo que crean los colores profundos de los que sólo son capaces los LED.

En las aplicaciones de luz principal, frontal y de relleno, Lustr proporciona un haz de luz suave que se mezcla divinamente con las luminarias Source Four®. La sutileza de los matices y enormes posibilidades cromáticas de Lustr son la solución perfecta para la iluminación y los potentes baños de color de los decorados.

Por fin luz brillante, blanca o de color. A los estudios de televisión y los teatros les encantará el rendimiento total y completo de Lustr.

Aparatos LED Paletta

Una conmoción de colores. Dentro de la serie Selador, Paletta es la joya de la corona en cuanto a tonos se refiere, ya que proporciona una paleta de colores para baños escénicos, cicloramas e iluminación de decorados. Con su propia carcasa, Paletta ofrece a los diseñadores teatrales y de televisión una sorprendente y completa variedad de colores intensos así como fuentes de perfil bajo que resultan el complemento perfecto para cambiar de color las luminarias Source Four. Paletta también presume de tener el consumo de energía más bajo de la familia Selador, para que usted disfrute de un ahorro ecológico y una tecnología LED longeva.

Utilice la eficaz función de regulación de colores de los sistemas de control ETC para combinar la luz de Paletta con sus filtros de gelatina favoritos de los principales fabricantes, o ajuste el sistema x7 para crear sus propias paletas personalizadas.

SELADOR LUSTR

www.etconnect.com/lustrCE



Sistema de color x7 optimizado para luz blanca y colores tintados

Diseñado para distancias de proyección medias donde es importante conseguir una mezcla suave: iluminación principal, de relleno o para baños en estudios; baños escénicos de colores

Óptica translúcida para lograr un patrón de haces suave como un Fresnel

Emisores LUXEON Rebel de 2,5 W de alto rendimiento para mayor vida útil y mayor ahorro energético

Electrónica de control superior para una regulación de gama baja sin complicaciones

Cumple la especificación IP20

Temperatura ambiente de funcionamiento entre 1 °C y 43 °C

Fuente de alimentación interna universal de 100-240 V a 50/60 Hz

DMX de entrada y de paso a través de conectores XLR de 5 pines

Disponible en negro y, opcionalmente, en colores anodizados

Disponible en versiones de 11, 21, 42 y 63 unidades

La opción de doble horquilla permite agrupar dos unidades en menor espacio

Conforme a las directivas de la CE

SELADOR PALETTA

www.etconnect.com/palettaCE



Sistema de color x7 optimizado para una amplia gama de colores profundos y variados

Diseñado para distancias de proyección medias: cicloramas y decorados, baños de muros arquitectónicos, baños de escenarios grandes

Mezclado para lograr uniformidad y un patrón de haces suave

Emisores LUXEON Rebel de 2,5 W de alto rendimiento para mayor vida útil y mayor ahorro energético

Electrónica de control superior para una regulación de gama baja sin complicaciones

Cumple la especificación IP20

Temperatura ambiente de funcionamiento entre 1 °C y 43 °C

Fuente de alimentación interna universal de 100-240 V a 50/60 Hz

DMX de entrada y de paso a través de conectores XLR de 5 pines

Disponible en negro y, opcionalmente, en colores anodizados

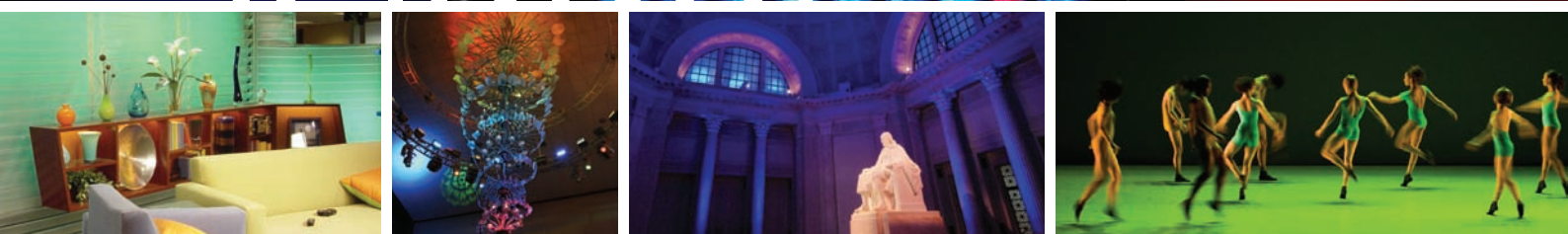
Perfil profundo y estrecho de 12,7 mm que cabe en espacios reducidos

Disponible en versiones de 11, 21, 42 y 63 unidades

La opción de doble horquilla permite agrupar dos unidades en menor espacio

Conforme a las directivas de la CE

selador



Aparatos LED Vivid

Entrecierre los ojos. Vivid es el elemento de mayor color e intensidad del Sistema de color x7 de la serie Selador. Atrévase con Vivid, iluminación LED vibrante para cuando de verdad necesite potencia. Estos aparatos están diseñados para proporcionarle el mayor brillo central y el color más potente. Con el color brillante que cabe esperar de un LED, con las cualidades de haz intenso de un reflector parabólico aluminizado (PAR).

Como el miembro que más candelas ofrece de la familia Selador, Vivid puede usarse allí donde haga falta un extra de profundidad cromática. Y gracias al poco calor que produce la serie Selador, puede hacer resplandecer sus colores sin sobrecalentar su talento. Brillante, dramático y energéticamente eficiente, Vivid resulta perfecto para eventos, retransmisiones e instalaciones a gran escala.

Aparatos LED Vivid

Vivid Fire e Ice: dos nuevas luminarias de ETC que combinan lo mejor que la tecnología LED puede ofrecer con las exclusivas innovaciones del sistema de color x7 de la serie Selador. Estas nuevas e intensas máquinas del color también brillan en el aspecto ecológico, al producir un color de alta potencia con un rendimiento LED de pocos vatios. Usados juntos en su representación de iluminación, los aparatos Vivid Fire e Ice conforman una fuente de enormes posibilidades lumínicas para el teatro.

Vivid Fire

Encienda su imaginación. Escenifique sus pasiones. No hay un rojo como el de un LED y Vivid Fire es una máquina compacta de rojos. Pero no sólo de rojos. Vivid Fire añade otros colores cálidos de la gama x7 de Selador para producir una gran variedad de tonos invernadero desde ámbares y dorados pajizos a rosas intensos, y desde magentas a rojos rubí intensos.

Vivid Ice

Azules frescos. Luz exuberante. A veces los LED azules no son conscientes de su propia fuerza al producir una luz azul de máxima riqueza a una potencia mínimo. Para aprovechar la potencia del azul de los LED, Vivid Ice combina los tonos fríos del Sistema de color x7 para lograr los colores que se suelen utilizar en la iluminación de escenas: azules diurnos y crepusculares, luz de luna e índigos, o sutiles lavandas y verdes relajantes.

SELADOR VIVID

www.etconnect.com/vividCE



Sistema de color x7 optimizado para diversos colores profundos e intensos

Diseñado para aplicaciones de proyección larga: cicloramas de gran tamaño, baños escénicos, de luz lateral y de parrillas de iluminación, baños arquitectónicos de gran impacto

Óptica clara para una calidad de haz fuerte y directa como la de un reflector parabólico aluminizado (PAR)

Electrónica de control superior para una regulación de gama baja sin complicaciones

Cumple la especificación IP20

Temperatura ambiente de funcionamiento entre 1 °C y 43 °C

Fuente de alimentación interna universal de 100-240 V a 50/60 Hz

DMX de entrada y de paso a través de conectores XLR de 5 pines

Carcasa metálica extruida de gran resistencia

Disponible en negro y, opcionalmente, en colores anodizados

Disponible en versiones de 11, 21, 42 y 63 unidades

La opción de doble horquilla permite agrupar dos unidades en menor espacio

Conforme a las directivas de la CE

SELADOR VIVID FIRE E ICE

www.etconnect.com/fireandiceCE



Mezcla de colores x7 Fire para tonos cálidos y "calientes"

Mezcla de colores x7 Ice para una amplia gama de tonos fríos

Intensidad alta y baja potencia

Diseñado para distancias de proyección medias

Baños escénicos amplios

Mezclado para lograr uniformidad y un patrón de haces suave

Emisores LUXEON Rebel de 2,5 W de alto rendimiento para mayor vida útil y mayor ahorro energético

Electrónica de control superior para una regulación de gama baja sin complicaciones

Carcasa metálica extruida de gran resistencia

Cumple la especificación IP20

Temperatura ambiente de funcionamiento entre 1 °C y 43 °C

Fuente de alimentación interna universal de 100-240 V a 50/60 Hz

DMX de entrada y de paso a través de conectores XLR de 5 pines

Disponible en negro y, opcionalmente, en colores anodizados

Disponible en versiones de 11, 21, 42 y 63 unidades

La opción de doble horquilla permite agrupar dos unidades en menor espacio

Conforme a las directivas de la CE



Luminarias Source Four® de ETC

Las luminarias Source Four son la elección por excelencia de los profesionales de la iluminación para la industria del entretenimiento de todo el mundo. Ninguna otra luz ofrece tantas posibilidades de iluminación, a la vez que mantiene la generación de calor a un nivel mínimo. Durante más de 17 años, ETC ha sido pionera en el uso eficaz de la energía al reemplazar luces de 1000 W poco eficientes por las luminarias de excelente rendimiento Source Four de 575 W y 750 W con encendido HPL, logrando un ahorro energético radical. Nuestro esfuerzo ecológico comenzó antes de que el concepto adquiriera la importancia que ahora tiene.

La óptica de Source Four no ha sido superada en lo que se refiere a excelencia de proyección de imágenes. Se trata de las mejores luces del mundo; más de 2,5 millones de unidades resplandecen brillantemente en locales de entretenimiento de todo el planeta, con un rendimiento y duración superior a todas las demás. La evolución del brillo continúa...

- 1992 El reflector proyector de siluetas Source Four hace su debut asombrando al mundo de la iluminación y obteniendo el galardón de Mejor producto del año en iluminación para la industria del entretenimiento.
- 1996 Se concede al producto Source Four Jr el galardón de Producto del año en iluminación, otorgado por TCI.
- 1998 Source Four Zoom gana el premio Mejor producto de iluminación para la industria del entretenimiento, concedido por LDI.
- 1999 Source Four PARNel, que supone un nuevo género de luminarias, recibe el Premio al equipo preferido de las tiendas de iluminación, concedido por ESTA (Asociación de servicios y tecnología de la iluminación).
- 2004 La revolucionaria luz automatizada para el teatro de ETC, Source Four Revolution®, gana un sello de aprobación global con la concesión de los prestigiosos galardones Producto del año de EDDY y Producto de iluminación del año de ABTT.
- 2006 ETC ofrece una mayor flexibilidad en el ámbito de las luminarias al presentar la familia Source Four con ángulos de campo de 14°, 70° y 90°, además del asombroso contraste y la nitidez de la nueva gama opcional de tubos de lente EDLT.
- 2008 ETC aumenta sus esfuerzos ecológicos con la introducción en su línea arquitectónica de Source Four 70 W HID.

Familia Source Four

Source Four Revolution

Source Four

Source Four jr

Source Four 14°

Source Four 70°

Source Four 90°

Opción Source Four EDLT

Source Four Zoom

Source Four jr Zoom

Source Four PAR EA

Source Four PAR MCM

Source Four PARNel

Source Four MultiPAR



Oliver!

Theatre Royal, Drury Lane, Londres, Reino Unido

La exitosa reposición del musical *Oliver!* arrasó en el West End londinense con una venta récord de entradas. El diseño de iluminación de Paule Constable creó formas visuales asombrosas, evocando la magia y la ambientación de esta obra maestra de Charles Dickens. Para lograr tan espectaculares efectos, su elaborada representación de luces incluyó más de 150 luminarias Source Four convencionales y 50 luces móviles Source Four Revolution. Y para controlar esta elaborada mezcla de medios, Paule optó por la galardonada consola Eos de ETC.

Fotografía © Michael Le Poer Trench



revolution



Source Four® Revolution®

¡La revolución del brillo! Nunca ha habido una luz móvil como ésta, diseñada expresamente para las necesidades teatrales. Tan versátil y tan económica, tan silenciosa y fiable, y lo mejor de todo, tan brillante y excelente como Source Four. Ganadora de los galardones de Producto del Año en 2004 otorgados por EDDY y ABTT, Source Four Revolution lleva la iluminación automatizada a todo el mundo.

Revolution ofrece un rendimiento máximo a un coste asequible. Cualquier recinto o local, desde auditorios de escuelas secundarias y teatros locales, hasta espectáculos de Broadway y del West End, puede disfrutar de la potencia de la iluminación automatizada sin ver mermada su calidad. Revolution es la luminaria Source Four más brillante hasta la fecha.

Con ingeniosas funciones patentadas tales como una lámpara de intercambio rápido QXL y módulos de efectos opcionales, Revolution le ahorra mantenimiento y dinero y, a la vez, le da acceso a un sinfín de efectos creativos de iluminación. Cada modelo de Revolution tiene ahora un scroller de colores de 24 cuadros basado en el estándar industrial Coloram de Wybron. Eso significa cambios de colores rápidos y sumamente precisos todo el tiempo.

Diseño modular. Diseñe su unidad Revolution de manera que se ajuste a sus propias especificaciones y presupuesto. Cada unidad Revolution cuenta con dos innovadores compartimentos modulares. Escoja el módulo que necesite. El módulo de obturadores (Shutter) de Revolution convierte a la luminaria en un verdadero proyector de haz con encuadre de cuatro láminas. El módulo Iris le permite reducir su haz de baño de luz de borde suave de 35° hasta un punto fijo de 2,5° en sólo una secuencia. El módulo de rueda estática es perfecto para los colores dicróicos o para los gobos divididos. Y, por último, el módulo de rueda giratoria le permite indexar gobos lineales o realizar una rotación continua para obtener efectos extraordinarios. Es lo bueno de la diseño modular de Revolution: si no necesita un módulo específico, no tiene por qué comprarlo.



Iluminación automática con la potencia lumínica y la óptica de calidad superior de Source Four

Pan de 540°/tilt de 270°

QXL (lámpara de intercambio rápido) de 750 W, basada en el aclamado diseño de los filamentos de las lámparas HPL, que permite obtener los tonos cálidos y la riqueza de colores de una fuente incandescente

Base de lámpara patentada, que permite cambiar rápidamente la lámpara sin tener que abrir la cubierta del aparato ni alterar la configuración

Capacidad de zoom de 15-35°

Control del borde del haz

La exclusiva automatización "QuietDrive" elimina el ruido del motor

Cartucho con capacidad para 24 racks basado en Coloram para un rendimiento con "Wybron incluido"

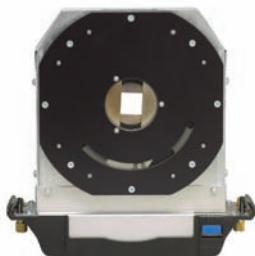
La atenuación integrada y otras funciones electrónicas se adaptan automáticamente a todos los voltajes y frecuencias que se utilizan en el mundo

Automated Internal Media Frame (Rack interno de medios automatizado), que permite insertar filtros de difusión convencionales o filtros de color adicionales en el haz siempre que se desea

Diseño modular opcional para mayor control de haz de luz



MÓDULOS DE SOURCE FOUR REVOLUTION

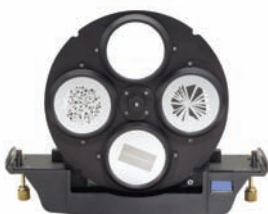


Módulo de obturadores

Módulo de iris

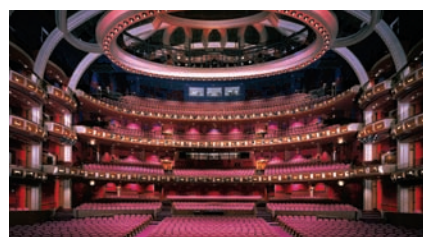
Módulo de rueda estática

Módulo de rueda giratoria





source four



Sólo hay una Source Four®

La luminaria que cambió el sector de la iluminación. Source Four combina la potencia con ahorro de energía de la lámpara HPL patentada con un reflector dicróico y lentes de calidad óptica, y todo esto aunado se traduce en el haz más frío del mercado. Eso significa que sus filtros, gobos y obturadores durarán más y que el espacio de su espectáculo permanecerá a una temperatura menor.

Ninguna otra luz ofrece un brillo óptico semejante. La revolucionaria tecnología de Source Four le brinda un haz blanco limpio para lograr una proyección de imágenes sin igual, una proyección de gobos nítida y un campo brillante y uniforme. Es la luminaria favorita de los diseñadores de iluminación de todo el mundo.

Con una potencia nominal de hasta 750 vatios, Source Four proyecta colores saturados y brinda las distancias de proyección más largas. Ultraeficiente con más lúmenes por vatio: a 750 vatios, Source Four literalmente resplandece más que los proyectores de siluetas de 1000 vatios. No tiene sentido comparar porque, sencillamente, no hay ninguna otra luminaria que la iguale.

SOURCE FOUR

www.etconnect.com/s4CE



Ángulos de campo de 5°, 10°, 14°, 19°, 26°, 36°, 50°, 70° y 90°

Potencia nominal de hasta 750 W

Lámpara HPL ultraeficiente

Reflector dicróico facetado que suprime el 90% del calor IR del haz

Tubos de lente intercambiables

Cilindro rotatorio $\pm 25^\circ$

Conjunto de láminas de obturador de acero inoxidable de tres planos

Lámpara que se ajusta sin necesidad de herramientas

Mango trasero aislado

Construcción de resistente aluminio fundido

Opción de lente EDLT en ángulos de 19°, 26°, 36° y 50°

Disponibilidad de colores personalizados

SOURCE FOUR JR

www.etconnect.com/s4jrCE



Ángulos de campo fijos de 26°, 36° y 50°

Potencia nominal de hasta 575 W

Lámpara HPL ultraeficiente

Conjuntos de lentes intercambiables

Reflector dicróico facetado que suprime el 90% del calor IR del haz

Conjunto de láminas de obturador de acero inoxidable de dos planos

Lámpara que se ajusta sin necesidad de herramientas

Construcción de resistente aluminio fundido

Disponibilidad de colores personalizados

source four



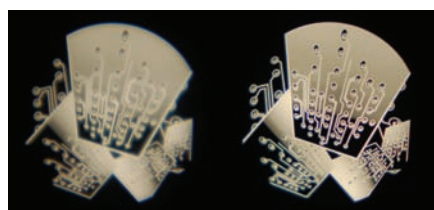
Source Four® 14°, 70°, 90° ¡Más utensilios para su caja de herramientas Source Four! Ahora hay un ángulo de campo Source Four para cada distancia de proyección. La nueva Source Four 14° de ETC constituye una eficaz alternativa para las posiciones frontales de la sala, en las que un campo de 10° se quedaría pequeño y un campo de 19° sería demasiado amplio. Ideal para locales de actuación donde existen distancias de proyección de 9 m a 21 m.

¡Usted está a cubierto con las luminarias de distancia de proyección corta más brillantes del mercado! Las luminarias Source Four 70° y 90° le ofrecen proyección de haz ultraancha para las posiciones con alturas de escenario bajas, por ejemplo, techos bajos o condiciones especiales de las partes posteriores del escenario. Elija 70° o 90° cuando necesite una cobertura de luz más controlada que un baño de ángulo amplio, además de una potente proyección de gobos desde una distancia de proyección muy corta.

Source Four EDLT Si la situación de iluminación requiere una óptica aún más precisa para la proyección de imágenes, gobos y logos, la opción tubo de lente con definición mejorada (Enhanced Definition Lens Tube – EDLT) de Source Four es una valiosísima adición al conjunto de aparatos Source Four que usted ya tiene. El EDLT se acopla fácilmente a cualquier sistema de enfoque fijo Source Four, nuevo o existente, y está disponible en ángulos de campo de 19°, 26°, 36° y 50°. El EDLT no reduce la potencia de la iluminación y proporciona una mayor nitidez y un asombroso contraste a las imágenes cuando Source Four se utiliza como proyector de gobos. Con la innovadora opción EDLT en su Source Four, el mejor reflector proyector de haz disponible en el mercado resulta mejor todavía.

Ver para creer: una comparación paralela de los gobos proyectados con EDLT o sin ella demuestra la clara diferencia.

Source Four estándar



Source Four con EDLT

SOURCE FOUR 14°

www.etconnect.com/s4CE



Ángulo de campo de 14° para aplicaciones con distancia de proyección intermedia

Dobles lentes de vidrio esféricas de precisión con revestimientos de alta calidad

Mayor nitidez y contraste

Potencia nominal de hasta 750 W

Todas las características estándar de Source Four

SOURCE FOUR 70° Y 90°

www.etconnect.com/s4CE



Ángulo de campo de 70° y de 90° para aplicaciones con distancia de proyección corta

Lentes de vidrio esféricas de precisión con revestimientos de alta calidad

Mayor nitidez y contraste

Potencia nominal de hasta 750 W

Todas las características estándar de Source Four

OPCIÓN SOURCE FOUR EDLT

www.etconnect.com/edlt



Para ángulos de campo de 19°, 26°, 36° y 50°

Mayor nitidez y contraste

Más salida

Dobles lentes esféricas avanzadas con revestimientos antirreflectantes

Se ajusta a todos los sistemas de enfoque fijo de las Source Four nuevas y existentes



zoom



Source Four® Zoom

¡Un 40% más brillante que las aplicaciones de zoom de otros fabricantes! No tiene que sacrificar brillo cuando necesita la versatilidad de un reflector proyector de haz elipsoidal de enfoque variable. Este es el zoom para los profesionales de la iluminación más entendidos a escala internacional. Con una sola luminaria logrará una variedad de ángulos de campo, y además, con todas las ventajas de las aclamadas Source Four de campo fijo: campo uniforme brillante (¡incluso más brillante que las unidades de enfoque fijo!), haz frío y una eficiencia asombrosa. Su espejo dicróico significa que los obturadores y los accesorios se mantienen a una temperatura baja, y otros accesorios de inserción directa son intercambiables con los de las Source Four de campo fijo. Con una potencia nominal de hasta 750 W, Source Four Zoom le ofrece la óptica precisa de Source Four, con excelente proyección de imágenes y calidad de campo, además de mayor flexibilidad de ángulo de campo.

Y el manejo con una sola mano del zoom patentado de ETC permite realizar ajustes con rapidez, sencillez y seguridad. Los técnicos pueden enfocar con una mano y sujetar la escalera con la otra. Además, la singular puerta del tubo de lente le proporciona un acceso fácil y rápido cuando usted desea limpiar el conjunto de lente (¡sin necesidad de herramientas!).

Source Four jr Zoom

Si está buscando la versatilidad de ángulo de campo de un zoom elipsoidal, junto con la economía y el diseño compacto de una luminaria más pequeña, su mejor opción es el práctico Source Four Jr. Zoom. Los espectáculos escolares, los teatros con cámara negra y las producciones con limitaciones de presupuesto encontrarán que Jr Zoom es una solución fantástica para sus necesidades de iluminación a menor escala o de distancia de proyección corta. Y sin sacrificar la calidad, Source Four Junior Zoom incorpora la construcción de gran resistencia y el gran rendimiento que son norma en los productos de ETC.

SOURCE FOUR ZOOM

www.etconnect.com/s4zoomCE



Hay disponibles dispersiones de haz de 15-30° y de 25-50°

Potencia nominal de hasta 750 W

Lámpara HPL ultraeficiente

Reflector dicróico facetado que suprime el 90% del calor IR del haz

Manejo del zoom con una sola mano

Marcas para ángulo de campo y escala de enfoque

Cilindro rotatorio $\pm 25^\circ$

Conjunto de láminas de obturador de acero inoxidable de tres planos

Lámpara que se ajusta sin necesidad de herramientas

Fácil acceso a la lente para su limpieza

Mango trasero aislado

Construcción de resistente aluminio fundido y extruido

SOURCE FOUR JR ZOOM

www.etconnect.com/s4jrzoomCE



Dispersión de haz de 25-50°

Potencia nominal de hasta 575 W

Lámpara HPL ultraeficiente

Reflector dicróico facetado que suprime el 90% del calor IR del haz

Conjunto de láminas de obturador de acero inoxidable de dos planos

Lámpara que se ajusta sin necesidad de herramientas

Construcción de resistente aluminio fundido

Disponibilidad de colores personalizados



par



Source Four® PAR EA y MCM

nuevo Source Four PAR de ETC va más allá gracias a su construcción de resistente aluminio fundido y su aclamada tecnología de iluminación Source Four.

Cambiar los ángulos de haz es fácil: Source Four PAR incorpora un conjunto de cuatro lentes insertables montadas en un anillo giratorio frío. Por lo tanto, ya no es necesario meter la mano en un aparato caliente lleno de enchufes de porcelana agrietados. Y cuando necesite una lámpara, todo lo que tiene que hacer es utilizar su propio conjunto lámparas Source Four HPL (sin necesidad de tener gran cantidad de costosas lámparas PAR64).

El diseño compacto de Source Four PAR permite montar más unidades en un tubo o en un camión. Esto, junto con las reducciones en los requisitos de potencia y de cableado, hace de Source Four PAR una solución perfecta para las giras. Source Four PAR está disponible en dos versiones: EA (siglas en inglés de aluminio mejorado) y MCM (siglas en inglés de espejo metálico frío). EA es una elección PAR ideal para las aplicaciones "normales", pero cuando las limitaciones de espacio hacen necesario trabajar en un entorno con la temperatura más baja posible, elija MCM, que se ha diseñado con un haz frío como prioridad principal.

Elegante, compacto, eficiente y flexible, este no es un reflector parabólico aluminizado (PAR) cualquiera. El

Source Four PARNel

Con PARNel, ETC introdujo una nueva categoría de luminaria en el mundo de la iluminación. Con un diseño de lente de onda patentado y un botón dimmer para un fácil ajuste del enfoque, PARNel le permite acceder con rapidez a una gama de 25°-45°, un campo uniforme, suave y simétrico que usted puede proyectar o bañar como con un foco convexo pebble, sólo que incluso con más posibilidades. ETC fue más allá de la mera imitación y creó una luminaria con funciones de luz suave con el impresionante rendimiento de un Source Four PAR. Galardonada con el Premio al equipo preferido de las tiendas de iluminación, concedido por ESTA (Asociación de servicios y tecnología de la iluminación), PARNel se ha ganado un lugar propio entre los equipos de iluminación profesional de todo el mundo.

**SOURCE FOUR PAR EA**

Potencia nominal de hasta 750 W

Reflector de aluminio mejorado (EA)

Lámpara HPL ultraeficiente

Lentes intercambiables (VNSP, NSP, MFL y WFL como lentes estándar; y XWFL como lente opcional)

Reflector facetado fundido

Construcción de aluminio fundido

Disponibilidad de colores personalizados

SOURCE FOUR PAR MCM

Potencia nominal de hasta 575 W

Reflector proyector de espejo metálico frío (MCM) para rendimiento de haz frío

Lámpara HPL ultraeficiente

Lentes intercambiables (VNSP, NSP, MFL y WFL como lentes estándar; y XWFL como lente opcional)

Reflector facetado fundido

Construcción de aluminio fundido

Disponibilidad de colores personalizados



Potencia nominal de hasta 750 W

Reflector de aluminio mejorado

Lámpara HPL ultraeficiente

Enfoque de cambio variable de 25°-45°

Botón dimmer de ajuste sencillo, permite desde proyectar a bañar

Reflector facetado fundido

Construcción de aluminio fundido



multiPAR



Source Four® MultiPAR

¡Disponible en versiones de 3, 4 y 12 celdas! Otro poderoso paso en el ámbito de las soluciones de iluminación para todo tipo de escenarios, la luminaria MultiPAR de ETC supera a los demás tipos de luminarias colgantes. Hemos aplicado la galardonada óptica de nuestro Source Four PAR a un caballo de carga teatral consagrado para convertirlo en todo un purasangre de la iluminación. Con su potente lámpara HPL y el ahorro de espacio que caracteriza al diseño del Source Four PAR, se trata sin lugar a dudas de una herramienta de nueva generación.

La luminaria Source Four MultiPAR, en sus versiones de 3, 4 o 12 celdas, ofrece excelencia en la distribución lumínica, ahorro energético, y el conocimiento de ETC y la excelente reputación de sus equipos bien contruidos. Su innovador diseño aprovecha la capacidad de gestión térmica del reflector PAR, y a la vez permite el acceso fácil a la lámpara sin alterar el enfoque.

Hicimos las innovaciones que siempre habíamos querido ver en una luminaria colgante, incluidos el nivel de eficiencia energética y la potencia lumínica características de Source Four, así como un hermoso campo y la flexibilidad que supone poder pasar de tres a cuatro circuitos (¡y viceversa!) en la MultiPAR-12.

Versiones de 3, 4 y 12 celdas

Potencia nominal de hasta 750 W

Reflector de aluminio mejorado (EA)

Lámpara HPL ultraeficiente

Montaje de la lámpara sin necesidad ajustar el enfoque

Lentes intercambiables (VNSP, NSP, MFL y WFL como lentes estándar; y XWFL como lente opcional)

Reflector facetado fundido, con aletas disipadoras térmicas integradas

Construcción de aluminio fundido y extruido

Lámpara que se recambia sin necesidad de herramientas

Abrazaderas de suspensión o versión opcional instalable en el suelo





La nueva Unison: control completo

Con un bagaje de décadas de innovación, ETC le ofrece los sistemas de control más completos del mercado en materia de iluminación arquitectónica. Los diseñadores y técnicos de especificación prefieren los productos ETC, utilizados en miles de locales en todo el mundo, entre los que se incluyen teatros, parques temáticos, centros de conferencias, casinos, restaurantes, tiendas minoristas, museos y escuelas.

ETC ha hecho uso de su experiencia y conocimiento para ampliar y actualizar la línea de controles Unison. Estas innovadoras soluciones – incluidas Paradigm®, SmartLink® y el nuevo Mosaic – fueron desarrolladas con la misma dedicación y calidad que las galardonadas consolas de ETC, luminarias Source Four® y dimmers Sensor.

Como pioneros en el desarrollo de los estándares abiertos de conexión en red, ETC considera que todos los componentes de los sistemas de iluminación deberían ser interoperables. Unison aprovecha tecnologías clave para lograr funcionalidades de iluminación y de control de edificios propias del siglo XXI: LinkConnect (libertad para cablear estaciones de control según se necesite), NetConnect (datos y potencia utilizando la opción de alimentación eléctrica por Ethernet sin fuentes de alimentación eléctrica externas) y MeshConnect (conectividad inalámbrica para controles de pantalla táctil portátiles).

Y por supuesto, los sistemas Unison, que como todos los productos ETC, cuentan con el respaldo y la promesa de ETC de ofrecer un servicio líder en el sector. La atención técnica de ETC se encuentra disponible por teléfono a cualquier hora del día, todos los días de la semana, para ofrecer respuesta inmediata a sus preguntas o dudas.

Unison Paradigm

Software LightDesigner

Software ControlDesigner

Pantalla táctil de montaje en la pared

Pantalla táctil portátil

Pantalla táctil de mano

Procesador de control arquitectónico

Armario de control (ERn)

Armario de regulación (DRd)

Módulos Unison

Estación LinkConnect

Módulos de potencia

Estaciones de control Heritage

Estaciones Heritage Consolette

Unison Mosaic

Software Unison Mosaic Designer

Controladores para espectáculos
Unison Mosaic (MSC 1 y MSC 2)

Módulos de expansión Unison
Mosaic 1 y 2

Módulos de entrada/salida remota
Unison Mosaic (RIO)

Controlador para espectáculos
Unison Mosaic X (MSC X)

Smartlink

Procesador de control arquitectónico
SmartLink (ACP)

Estaciones de botones SmartLink

SmartLink TimeClock

SmartPack de montaje en la pared
con SmartLink

SmartSwitch con SmartLink

Accesorios Source Four HID

Source Four HID

Source Four HID jr

Source Four HID Zoom

Source Four HID jr Zoom

Source Four HID PAR

Source Four HID PARNel



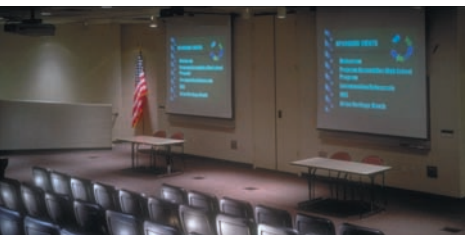
mosaic



Con el control para espectáculos Mosaic de ETC, los monumentos, edificios y eventos cobran vida, generando asombro y admiración. Desde fantásticos espectáculos de iluminación en exteriores hasta pantallas dinámicas de LED de colores pasando por ingeniosas obras en el agua y efectos temáticos automatizados, el potente y compacto sistema Mosaic hace realidad su creatividad técnica.



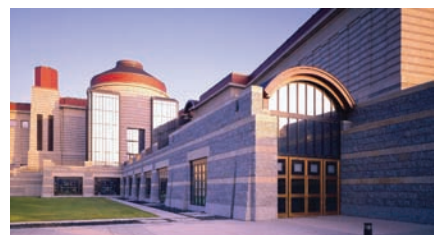
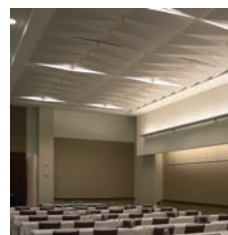
smartlink



Reduzca sus gastos en control de iluminación sin renunciar a la calidad: SmartLink de ETC es la solución más asequible e inteligente para aplicaciones a menor escala, como comercios minoristas, restaurantes y escuelas que buscan la comodidad, elegancia y facilidad de uso que ofrecen las luces preconfiguradas con un control local simplificado.



paradigm



Un cambio de rumbo en el control de edificios: integración total del control de iluminación arquitectónica y de entretenimiento con máxima eficiencia ecológica. Unison Paradigm resulta idóneo para cualquier tamaño de local o edificio: desde edificios de oficinas hasta teatros, hoteles, centros de conferencias, museos, parques temáticos y mucho más.

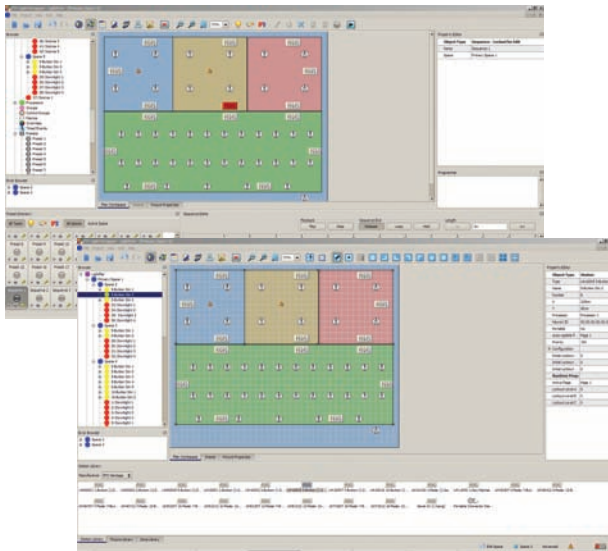


paradigm

Unison® Paradigm® Iluminación y eficiencia espectaculares. Un nuevo paradigma de control. Diseñado como una nueva manera de concebir el control de edificios, el visionario sistema Unison Paradigm de ETC llega hasta donde nunca nadie ha llegado antes al fusionar por completo los avances en el control de iluminación arquitectónica con la tecnología de control de iluminación para entretenimiento. ETC combina su galardonada experiencia en dichas áreas para ofrecerle lo mejor de ambos campos.

Paradigm ofrece un nuevo nivel de control completo, iluminación sofisticada e integración de sistemas en edificios. Y lo hace con una flexibilidad y sencillez sin precedentes: un sistema de gestión energética con enfoque ecológico que saca partido de los dispositivos de aprovechamiento de la luz solar, de detección de presencia humana y programas de horarios para obtener el máximo ahorro de electricidad y costes, combinados con efectos dinámicos que hacen que un local sea impresionante. Además de la capacidad de comunicarse con distintos dispositivos de diferentes fabricantes a través del mismo sistema de control.

La familia de productos Unison Paradigm incluye un eficaz software, elegantes pantallas táctiles, estaciones murales, sistemas electrónicos de control modulares, armarios de control y regulación, y accesorios para ofrecer los sistemas de control más fáciles de usar y personalizar.



Lo último en software para sistemas de control de edificios y de iluminación. LightDesigner representa un verdadero cambio en la manera que se programan los sistemas de control de iluminación y de regulación, liberando así al equipo de diseño para crear escenarios de control lumínico eficaces para operaciones cotidianas, eventos exclusivos y efectos especiales. LightDesigner funciona según las preferencias del usuario, con preprogramación eficaz y posibilidades de simulación que permiten ver y probar cambios en el diseño de iluminación, con acceso a eficaces funciones de control en vivo y de corrección en directo y en tiempo real del sistema de control Unison Paradigm.

Luz verde. El conjunto de funciones EnergyManager de LightDesigner ayuda a ahorrar la máxima energía mediante el aprovechamiento simultáneo de la luz solar (DaylightManager), la detección de ocupación (OccupancyManager) y controles basados en tiempo (TimeManager).



La cara del sistema, la imagen de sus controles de iluminación. Junto con LightDesigner, el software ControlDesigner aporta las herramientas para conformar el aspecto de sus páginas de pantalla táctil y otras interfaces para el usuario, con vista previa de la interfaz de control. En el sitio web de ETC www.etconnect.com puede descargarse ControlDesigner de forma gratuita para seleccionar gráficos integrados o crear los suyos propios a medida que anticipa el desarrollo de interfaces exclusivas y las carga una vez listo.

La función DesignView de ControlDesigner le permite crear y modificar las páginas de control utilizando numerosas herramientas de diseño que le aseguran el aspecto y los controles que usted necesita en cada página, cuando los necesite. Con ControlView puede ver y probar cada pantalla y acción antes de cargar el diseño en las pantallas táctiles.

PANTALLA TÁCTIL DE MONTAJE EN LA PARED

www.etconnect.com/touchscreens



Las elegantes pantallas táctiles de Paradigm® están hechas a medida para complementar el diseño de sus interiores, poniendo al alcance de su mano un control total de iluminación y edificios. Disponibles en versiones de mano, portátiles o de montaje en la pared, todas las pantallas táctiles son de cristal líquido (LCD), en color, panorámicas, de alta resolución, con brillo y fáciles de leer. Gracias al software ControlDesigner, pueden diseñarse con las especificaciones que usted desee, con unos gráficos claros e intuitivos para guiarle rápidamente a través de sus opciones de control. Para adaptar el aspecto exclusivo de su pantalla táctil, podrá escoger botones, faders, animaciones, ventanas emergentes, páginas transparentes y bloqueo electrónico Secure-it Touch.

La pantalla táctil Paradigm de montaje en pared con instalación permanente Unison® incorpora un diseño DuraFrame concebido para resistir los entornos más transitados y está disponible en acabados en pintura estándar (crema, marfil, gris, negro y blanco puro) y también en pinturas personalizadas o acabados anodizados.

PANTALLA TÁCTIL PORTÁTIL

www.etconnect.com/touchscreens



Las pantallas táctiles portátiles Unison Paradigm son resistentes dispositivos de control móviles que pueden trasladarse allí donde haya una estación de conectores por cable. Al abrirse, su marco de aluminio DuraShell actúa como soporte de trabajo y, al cerrarse, como protector de pantalla. La pantalla táctil portátil se comunica con el sistema a través de un cable LinkConnect flexible, que también sirve para alimentar el dispositivo, lo cual permite usar la pantalla para transiciones rápidas o cuando haga falta un control provisional. Y el dispositivo carga los controles que se necesitan, según la ubicación donde se conecte, para poder concentrarse en la tarea que se tiene entre manos sin importar el número de habitaciones en las que haya que trabajar.

PANTALLA TÁCTIL DE MANO

www.etconnect.com/touchscreens



La pantalla táctil de mano Unison Paradigm es un elegante dispositivo de control portátil que puede utilizarse con o sin cable. En modo cableado, la pantalla táctil de mano se comunica con el sistema por medio de un cable flexible LinkConnect, el cual también alimenta la unidad portátil y se conecta a la toma Portable LinkConnect, punto de acceso o base de conexiones de mesa, para cuando se necesite un control durante periodos prolongados. Cuando se usa de manera inalámbrica, la pantalla táctil de mano utiliza la innovadora tecnología inalámbrica MeshConnect de ETC para comunicarse con la consola de pantalla táctil de mesa de Paradigm o con los accesorios de punto de acceso de Paradigm.



Desarrollado desde cero teniendo en cuenta rendimiento, fiabilidad y facilidad de uso, el potente módulo de procesador de control de iluminación arquitectónica (ACP) de Paradigm contiene sistemas electrónicos avanzados e incorpora numerosos puertos de entrada y salida. Diseñado para mantener encendidas las luces de una instalación – incluso en situaciones críticas de emergencia – el procesador Paradigm utiliza componentes de estado sólido, sin ventiladores, unidades de disco ni piezas móviles, para disfrutar de un funcionamiento continuo 24 horas al día, 365 días al año.

Conéctese. El procesador Paradigm es el centro de su infraestructura de control de iluminación. El ACP permite un control total a través de red Ethernet utilizando NetConnect, que incluye Net3 de ETC, con tecnología de ACN, y puertos de red nativos. El procesador Paradigm permite las opciones de integración que usted necesita, incluidos dos puertos DMX 512A totalmente configurables, que se pueden establecer como entradas o salidas, un puerto en serie RS-232 bidireccional, junto con cuatro entradas de contactos con bajo nivel de señal y cuatro salidas con relé. O bien, puede usar su navegador de Internet para ver y modificar elementos del sistema utilizando LightDesigner Access, la interfaz web integrada de Paradigm.



Funcionalidad y potencia indispensable. Lo más práctico. Los edificios más sofisticados requieren las soluciones de control de iluminación más sofisticadas. Para los locales de gran tamaño, multifuncionales, con varias divisiones donde interesa mucho contar con un sistema fiable, ETC ofrece el control de iluminación arquitectónico más completo del mercado: control Paradigm en un armario ERn.

El armario del control Unison ERn fue diseñado para una función muy importante: admitir todas las prestaciones del sistema de control de iluminación Paradigm. Con el armario ERn, usted elige las características que necesita para el control de iluminación de su instalación: procesamiento, apoyo de la estación, opciones de alimentación eléctrica y conexiones de red.

De tamaño cómodo y de gran potencia, el ERn está disponible en dos versiones, ERn2 y ERn4, para satisfacer las necesidades de su sistema de control de iluminación escénica y arquitectónica ahora y en el futuro. ERn es el centro de una infraestructura de red, sin necesidad de equipo externo. El módulo opcional de conmutador Ethernet para ERn proporciona cinco puertos para conexión de red 10/100 con cuatro puertos para el suministro de alimentación eléctrica a través de Ethernet en conformidad con la directiva 802.13AF, lo cual lo convierte en la definición de un sistema NetConnect. Y, como la mayoría de equipos de infraestructura, el armario ERn2 está disponible también en una versión de rack de 19 pulgadas.



La serie de armarios Unison® DRd de ETC es el puntal que sostiene el procesador Paradigm® y los diversos módulos opcionales de regulación y de conmutación. Estos armarios son fiables por su versatilidad y consistencia. Diseñados teniendo en mente un funcionamiento continuo durante las 24 horas del día, los componentes de regulación, de control y potencia de estación de los Unison DRd son ahora modulares, lo cual hace que el servicio y el soporte resulten más sencillos que nunca.

Adaptado a la potencia que usted necesita. Unison DRd está disponible en armarios de 6 y 12 módulos para un máximo de 24 dimmers y se puede conectar con buses cruzados a partir de la misma entrada de alimentación eléctrica, combinando armarios para hasta 48 dimmers desde una sola fuente, necesiándose sólo un procesador de control para ambos armarios. Cuando se trata de regulación fluorescente, Unison DRd sirve para todo: transformadores de regulación de dos y tres cables con módulos estándar, transformadores DALI y transformadores de 0-10 V.



Los módulos de dimmers Unison se usan en todo el mundo y trabajan intensamente. Diseñados específicamente para utilizarse con la serie Unison DRd de armarios, estos módulos comerciales son resistentes y de gran calidad. Cada módulo está fabricado para funcionar de manera constante a 1,3 kW, 2,3 kW, 3 kW y 5 kW de potencia. Hay módulos universales disponibles para cargas incandescentes, bajo voltaje magnético, fluorescentes de dos y cuatro cables (con tarjeta opcional adicional), neón, cátodo frío o cargas conmutadas, o en módulos especializados tales como fluorescentes de tres cables, de relé o de corriente constante.



Los módulos LinkConnect Paradigm de la serie Station Power proporcionan la alimentación eléctrica para todas sus estaciones Unison Heritage SmartLink y Paradigm. Basado en el protocolo LonTalk de Echelon con LinkPower, LinkConnect le permite comunicarse a través de un bus de datos sin topología de dos cables, que simplifica el cableado del sistema. Y el módulo LinkConnect Station Power transmite potencia y comunicaciones por el mismo par de cables hasta 32 estaciones. Cuando necesite más estaciones o tenga que cubrir mayores distancias, puede agregar un repetidor Paradigm o módulos Station Power con doble repetidor.



Las estaciones de control Unison Heritage de ETC se utilizan en sistemas de iluminación en todo el mundo, desde locales de menor escala como escuelas y restaurantes hasta parques temáticos y centros de conferencias a gran escala conectados en red. Los elegantes y estilizados controles Unison Heritage están diseñados para complementar (no para disputar) la estética de cualquier ambiente interior, a la vez que permiten una fácil instalación utilizando LinkConnect.

Las series de estaciones de control Unison Heritage de botón y botón/fader pueden personalizarse para combinar con cualquier decoración y aplicación, y están disponibles en una amplia gama de tamaños, colores y configuraciones. Las placas frontales Heritage utilizan un sistema de acoplamiento sin fijadores de ETC y también se pueden hacer según las especificaciones del cliente, desde leyendas personalizadas con el tipo de letra y color preferidos, hasta un aspecto exclusivo utilizando los materiales que el cliente desee.

Seguridad máxima. Impida el uso no autorizado de su sistema de control de iluminación en espacios públicos con estaciones Secure-it Keyswitch. Para especificar las combinaciones de botones o faders, use un bloqueo de tecla local, momentáneo o mantenido, o seleccione estaciones de botones con acceso solamente con clave. Las tecnologías Secure-It ofrecen múltiples niveles de protección.

No todas las interacciones implican participación humana: hay disponible una diversidad de estaciones de interfaz Heritage (entradas y salidas DMX, en red, AV en serie, cierre de contactos y más) cuando se requiere la interacción con otros sistemas del edificio o equipos periféricos.



¡Fuera de la pared! La pared no siempre es la ubicación más conveniente para los controles de iluminación. A veces uno desea tener los controles justo donde se encuentra. La estación Consolette de Unison Heritage – al igual que una consola de control de iluminación – ofrece movilidad y flexibilidad, permitiéndole el control local desde un podio, una mesa de reuniones u otra posición temporal. Además, se puede programar para diferentes ajustes para cada punto de conexión.

Elija cualquiera de nuestras estaciones de botón y botón/fader para utilizarla en este armario de mesa portátil, con su correspondiente cable de 9 m para conectar a una toma LinkConnect Portable.



mosaic

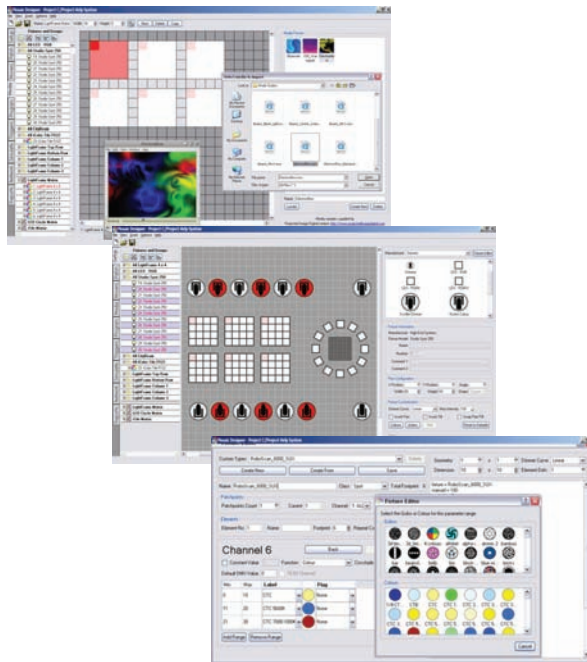
Control de espectáculos Unison® Mosaic

Haga que sea memorable. Los efectos especiales ya no son sólo para los escenarios. La vida cotidiana se ha convertido en el escenario de las experiencias de ocio. No basta con diseñar un espacio o estructura de manera funcional. El arte y las maravillas de la iluminación interactiva, la automatización, los espectáculos audiovisuales, las exposiciones de arte cinético, los efectos de agua y demás cautivan la atención de la gente, diferenciando locales, creando monumentos, haciendo que un espectáculo resulte memorable.

Unison Mosaic es la solución para fusionar elementos dispares, como el control de espectáculos, LED, luces móviles, efectos multimedia y demás, en una misma obra visionaria, salvando la distancia entre tecnología arquitectónica y de ocio.

El sistema de control de espectáculos Unison Mosaic de ETC reúne las piezas que usted necesita, dándole libertad para centrarse en la creatividad, no en la tecnología. Mosaic proporciona lo último en herramientas de software y hardware. El software Mosaic Designer es fácil de aprender a usar y proporciona el lienzo para sus diseños artísticos, desde la concepción hasta la ejecución pasando por la programación. Los controladores para espectáculos Mosaic (MSC) son una solución de hardware ultracompacta, para que sus espectáculos se desarrollen con fiabilidad y precisión. Y la amplia variedad de entradas y salidas de MSC incluyen protocolos de red estándar del sector para facilitar la integración de los sistemas como se requiera.

Mosaic es la solución para comercios, museos, espacios temáticos, instalaciones de arte y eventos especiales, gracias a su capacidad para crear entornos únicos.



Libertad para centrarse en la creatividad, no en la tecnología. El software Unison Mosaic Designer proporciona el marco para crear obras de arte exclusivas. Todo lo que necesita a su alcance: desde importar planes de proyectos para diseño de sistemas, hasta colocar luminarias y otros dispositivos sobre plano, modificar activaciones y secuencias temporales, escoger colores específicos, programar efectos especiales, asociar píxeles a una matriz, reproducir videoclips, visualizar los resultados y cargar el espectáculo.

Con Mosaic no necesita una consola de control. Ya tiene una incluida en el software de diseño. Utilice su Mac o PC para crear un mosaico infinito de imágenes con la función TimeSlice de Mosaic Designer por medio de bloques visuales a base de secuencias temporales. Use ColorPick, el eficaz selector de colores del software para cambiar la intensidad y la tonalidad. EasyFX resalta la habilidad artística de su diseño con una exhaustiva gama de efectos especiales personalizables. Y PixelMap va más allá de los efectos tradicionales de iluminación permitiéndole definir un grupo de accesorios como pantalla virtual sobre la que luego se reproducen vídeo o imágenes estáticas. Úselo para reproducir vídeos por medio de una matriz de LED o para generar efectos cromáticos fluidos y dinámicos mediante un gran número de LED y otros accesorios.



Rebosante de potencia. Estos compactos dispositivos que se encienden al instante ejecutan su espectáculo de manera precisa, una y otra vez. Los controladores de espectáculos Mosaic 1 y 2 (MSC 1 y MSC 2) admiten protocolos DMX512 y DMX por Ethernet para controlar accesorios de mezcla de colores, luminarias regulables convencionales y luces automatizadas. MSC 1 ofrece un universo DMX, o unidades de mezcla de colores de 170 RGB. MSC 2 ofrece dos universos o unidades de mezcla de colores de 340 RGB. También puede optar por transmitir los datos de su red mediante protocolos DMX por Ethernet: ETCNet2, sACN, Philips KiNet, ArtNet2 o Pathway XDMX.

Cada MSC cuenta con la misma gran variedad de interfaces de activación externa, incluidas entradas digitales, Ethernet, RS232 en serie y MIDI. El reloj de tiempo real integrado inicia eventos precisos temporizados, incluidas señales astronómicas de "amanecer" y "atardecer". Hay otras interfaces de activación que son compatibles gracias a los módulos de expansión de MSC opcionales que se adjuntan a la unidad.

La función Mosaic RealEngine ejecuta a la perfección y en tiempo real los espectáculos creados con el software Mosaic Designer. Para la función LiveControl o carga de espectáculos, los controladores MSC admiten tanto conexiones Ethernet como USB desde el software Mosaic Designer que se ejecuta en el ordenador. Los MSC también disponen de DesignerAccess, un servidor web interno con páginas activas que proporciona el estado, información de configuración, supervisión remota y cargas remotas de espectáculos.



Más allá de la caja. Los controladores de espectáculos Mosaic 1 y 2 incluyen numerosas opciones de interfaz. Y si con esas no basta, puede agregar hasta dos módulos de expansión Mosaic por MSC 1 o 2, cada uno específico para un protocolo o finalidad.

El módulo de expansión de entradas Mosaic DMX permite configurar canales DMX como activadores para controlar la intensidad o los colores.

El módulo de expansión Mosaic RS485 permite la comunicación bidireccional con dispositivos de automatización y control de espectáculos de otro fabricante.

Saque el máximo partido de RealEngine con el módulo de expansión Mosaic Audio y gestione la intensidad, el color y la secuencia de reproducción de los efectos de luces con sonido.

El módulo de expansión Mosaic Timecode lee todos los formatos de código de tiempo lineal (LTC) para que el usuario pueda sincronizar su diseño con equipos audiovisuales o de control de espectáculos.

Controle hasta 128 transformadores DALI (interfaz de iluminación direccionable digital) por controlador de espectáculos Mosaic con el módulo de expansión maestro Mosaic DALI Master o utilice el protocolo DALI para activar uno o varios controladores de espectáculos Mosaic con el módulo de expansión esclavo Mosaic DALI.



Amplíe su alcance. Los módulos de entrada/salida remota Unison Mosaic (RIO) amplían las posibilidades de control avanzado del espectáculo del sistema en instalaciones interactivas, lo cual permite que las luces y los medios audiovisuales respondan al instante al entorno o al espectador. Los tres dispositivos RIO ofrecen un puerto en serie integrado y bidireccional (RS232/RS485) para comunicarse con equipos de otros fabricantes y usar cables Ethernet fiables con estándar IEEE 802.3af PoE (Power-over-Ethernet).

RIO 8/0

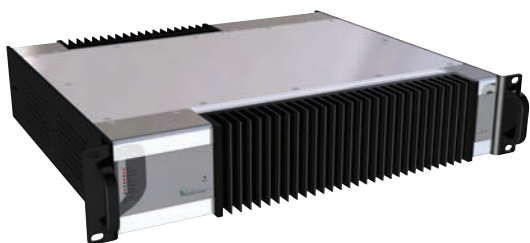
Cuando tenga que aceptar activadores discretos de equipos de terceros para complementar su sistema, opte por RIO 8/0, que consta de ocho entradas Tri-Mode configurables y admite prácticamente cualquier entrada procedente del equipo que se requiera.

RIO 4/4

Cuando necesite tanto activadores de entrada como controlar otros dispositivos en una misma ubicación, la opción es RIO 4/4, que dispone de salidas con relé y entradas Tri-Mode configurables. RIO 4/4 puede integrarse con casi cualquier dispositivo de otros fabricantes.

RIO 0/8

Cuando necesite enviar comandos a dispositivos de terceros (como sistemas de alarma o de automatización de edificios, controladores de efectos y autómatas), confíe en RIO 0/8 de ocho salidas con relé totalmente aisladas.



Control de espectáculos extremo. La "X" de MSC X es por esos proyectos excepcionales que demandan mucha más potencia e integración de control. Diseñado para satisfacer las necesidades de proyectos con monumentos, el MSC X está disponible con prestaciones que oscilan entre los 10.240 canales de DMX por Ethernet (20 universos) hasta más de 100.000 canales (¡200 universos DMX o 34.000 LED RGB!) en una sola unidad montada en rack de 19 pulgadas.

Como sus hermanos MSC 1 y MSC 2, el MSC X presenta una enorme variedad de interfaces de activación externas, incluyendo Ethernet, RS232 en serie y entrada DMX. Un reloj de tiempo real integrado inicia eventos precisos temporizados, incluidas señales astronómicas de "amanecer" y "atardecer". Al tratarse de un dispositivo DMX por Ethernet, el MSC X también permite al usuario enviar datos a su red usando protocolos Ethernet ETCNet2, Philips KiNet, ArtNet2 o Pathway XDMX de manera simultánea. Pero, a diferencia de cualquier otro dispositivo Mosaic, el MSC X incluye VideoConnect: salidas de vídeo digital que emplean conexiones Firewire y DVI para controlar la asignación de píxeles en accesorios basados en vídeo, así como una entrada de vídeo digital Firewire para asignación en tiempo real de vídeo en vivo.

Todos los controladores de espectáculos Mosaic cuentan con QuickChange, que permite almacenar datos importantes en una tarjeta de memoria Flash extraíble, la cual puede transferirse a otro MSC en caso necesario. La función Mosaic RealEngine ejecuta a la perfección y en tiempo real los espectáculos creados con el software Mosaic Designer. Para la función LiveControl o carga de espectáculos, MSC X admite conexiones Ethernet desde el software Mosaic Designer que se ejecuta en el ordenador. Los MSC también disponen de DesignerAccess, un servidor web interno con páginas activas que proporciona el estado, información de configuración, supervisión remota y cargas remotas de espectáculos.



smartlink

Control SmartLink® ¡Control de iluminación arquitectónica para cualquier presupuesto! El control de iluminación arquitectónica SmartLink está listo para usarse de inmediato, tal como viene en la caja. Bajo coste de instalación. Sin programación ni actividades de puesta en funcionamiento. No precisa cableado DMX. No se requiere software, ordenadores ni dispositivos externos.

Ahorro inteligente. La funcionalidad de sistema de SmartLink es gratis en el SmartPack de ETC y es una opción de bajo coste en los sistemas Unison®. Recupere configuraciones de iluminación básicas con estaciones de botones SmartLink, que permiten un acceso sencillo a secuencias y escenas preestablecidas. También ofrecemos el funcional y elegante temporizador SmartLink TimeClock, que permite acceder a todos los controles preestablecidos y horas del día desde una sola ubicación. Usted elige lo que mejor combina con la estética y las necesidades de su local.

El sistema sin topología de dos cables le brinda la libertad de colocar las estaciones donde sea necesario, sin tener que preocuparse por el cableado. SmartLink es una solución de alta calidad y bajo coste para aplicaciones de control de iluminación en restaurantes, tiendas minoristas, escuelas, entre otros.

PROCESADOR DE CONTROL ARQUITECTÓNICO SMARTLINK

www.etconnect.com/smartlinkACP



Diseñado exclusivamente para los armarios Unison DRd, el ACP SmartLink proporciona fundidos suaves de iluminación hasta para 48 canales. El ACP SmartLink incluye una ranura QuickLoad para tarjetas SD que se puede utilizar para guardar los datos del sistema para acceder posteriormente, aun cuando el sistema esté en uso. El control de acceso del usuario Secure-it del ACP mantiene protegida la información mediante el empleo de múltiples niveles de acceso de usuario en el panel frontal.

El ACP ofrece 64 escenas preestablecidas y una secuencia, además tiene capacidad para 16 estaciones de control SmartLink al agregar un módulo Station Power LinkConnect. El ACP SmartLink admite también una entrada DMX 512A para control mediante otros dispositivos. La combinación de DMX y LinkConnect le permite, con sólo pulsar un botón, crear imágenes instantáneas de una escena de iluminación para uso posterior como una de las escenas del sistema.

ESTACIONES DE BOTONES SMARTLINK

www.etconnect.com/smartlinkstations



Un leve toque, una enorme potencia. Disponibles en prácticas configuraciones de cinco y diez botones, las estaciones SmartLink ofrecen acceso directo a escenas y secuencias de iluminación. Con direccionamiento listo para utilizar, no hace falta programar las estaciones pero sí que se pueden cambiar, sin esfuerzo alguno, las escenas a las que éstas tienen acceso. Utilizando la red de dos cables sin topología LinkConnect, se puede emplear un máximo de 16 estaciones de botones en un sistema. Las estaciones SmartLink están disponibles en colores neutros para combinar con cualquier decoración de interiores: crema, marfil, negro, gris y blanco puro.

SMARTLINK TIMECLOCK

www.etconnect.com/timeclock



El temporizador SmartLink TimeClock es fácil de usar y permite un control del tiempo a bajo coste con los módulos de regulación Unison, Sensor y SmartPack de ETC, así como sistemas de relés SmartSwitch.

Cuando el consumo de energía es importante, SmartLink TimeClock resulta una elección inteligente. TimeClock cumple los estándares de ahorro de energía y aumenta al máximo la eficiencia de energía de su sistema de iluminación.

Cualquiera puede programar SmartLink TimeClock, para un funcionamiento "ajústelo y olvídense de él". Active automáticamente las escenas preestablecidas y secuencias de iluminación utilizando modos de eventos recurrentes como "todos los días", "días de semana", "fines de semana" y "diariamente". Éste ofrece además parámetros horarios completamente programables para establecer la hora oficial de verano.

El temporizador SmartLink TimeClock es afín con el diseño de otras estaciones SmartLink. El atractivo dispositivo de dos cuerpos presenta un revestimiento a juego y una placa frontal de plástico disponible en color crema, marfil, negro, gris y blanco puro.



source four



Familia de luminarias Source Four® HID

¡Potencia de iluminación Source Four para todas partes! Si su espacio arquitectónico

precisa de la potencia de iluminación y de las largas distancias de proyección de un reflector proyector de haz teatral, o de la iluminación uniforme y limpia de un aparato tipo PAR, la solución es Source Four HID. Atraiga la atención hacia los detalles arquitectónicos. Projete gobos, logos y señales. La lámpara de Source Four HID ofrece nada menos que 12.000 horas de vida útil y ahora está disponible en versiones de 70 W y 150 W, lo cual es sinónimo de baja necesidad de mantenimiento y resulta perfecto para ubicaciones a las que no se puede acceder fácilmente o a menudo, así como opciones de baja potencia, excelente para cumplir estrictas normativas de consumo de energía.

Source Four HID le ofrece el nivel de rendimiento de una luminaria Source Four incandescente de 2000 horas, pero con 10.000 horas adicionales. La luminaria de halogenuro metálico presenta el famoso haz frío, la proyección de imágenes y de gobos, y el campo brillante y uniforme de Source Four. Source Four HID emplea un transformador electrónico con un factor de potencia que supera el 95%, frente a los transformadores de algunos competidores que ofrecen menos de un 70%. Y el transformador de la luminaria HID tiene una eficiencia superior al 90%. Gracias a su baja corriente de funcionamiento, se puede colocar con seguridad un número mayor de luminarias Source Four HID en un circuito de iluminación estándar que si se emplean las unidades de otros fabricantes con peor rendimiento.

Una Source Four HID para cualquier espacio comercial. La Source Four HID estándar incluye ángulos de campo para cada distancia de proyección. Use la Source Four HID jr cuando disponga de poco espacio. La Source Four HID Zoom le permite cambiar los ángulos de campo para locales multiuso o efectuar cambios de última hora in situ. Source Four HID PAR proporciona un baño de luz brillante y Source Four HID PARNel permite múltiples efectos, espectaculares grupos de luz o baños de luz que llenan toda la sala. Source Four HID PAR y Source Four HID PARNel ofrecen cuatro dispersiones (amplitudes) de campo y un intervalo de zoom de 25°-45°. Las luminarias Source Four HID no son compatibles con dimmers.

SOURCE FOUR HID

www.etconnect.com/s4HIDCE



Ángulos de campo de 5°, 10°, 14°, 19°, 26°, 36°, 50°, 70° y 90°

Zooms de 15°-30° y 25°-50°

Disponible en versiones de 70 W y 150 W

Transformador electrónico montado en horquilla

Se envía con lámpara de halogenuro metálico y tubo de arco de cerámica de 70 W o 150 W

Vida útil de la lámpara de 12.000 horas con color de temperatura de 3000 °K

Disponible lámpara opcional de 12.000 horas a 4.200 °K

El cilindro gira $\pm 25^\circ$

Colores estándar: negro, blanco, gris y plateado; colores personalizados disponibles

Opción de EDLT (tubo de lente con definición mejorada) disponible

SOURCE FOUR HID JR

www.etconnect.com/s4HIDjrCE



Ángulos de campo fijos de 26°, 36° y 50°

Zoom de 25°-50°

Disponible en versiones de 70 W y 150 W

Transformador electrónico montado en horquilla

Se envía con lámpara de halogenuro metálico y tubo de arco de cerámica de 70 W o 150 W

Vida útil de la lámpara de 12.000 horas con color de temperatura de 3000 °K

Disponible lámpara opcional de 12.000 horas a 4.200 °K

SOURCE FOUR HID PAR Y PARNEL

www.etconnect.com/s4HIDparCE



Disponible en versiones de 70 W y 150 W

Transformador electrónico montado en horquilla

Se envía con lámpara de halogenuro metálico y tubo de arco de cerámica de 70 W o 150 W

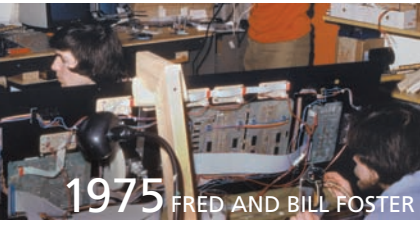
Vida útil de la lámpara de 12.000 horas con color de temperatura de 3000 °K

Disponible lámpara opcional de 12.000 horas a 4.200 °K

PAR incluye un conjunto de lentes intercambiables (VNSP, NSP, MFL y WFL como lentes estándar; y XWFL como lente opcional)

PARNEL presenta un zoom de 25°-45°

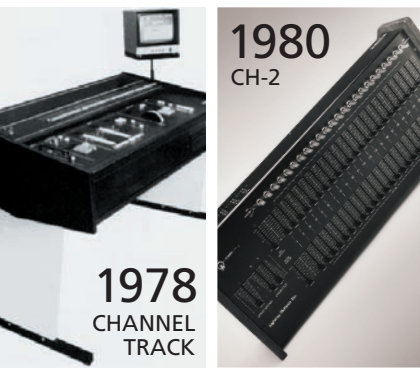
35 AÑOS



1975 FRED AND BILL FOSTER

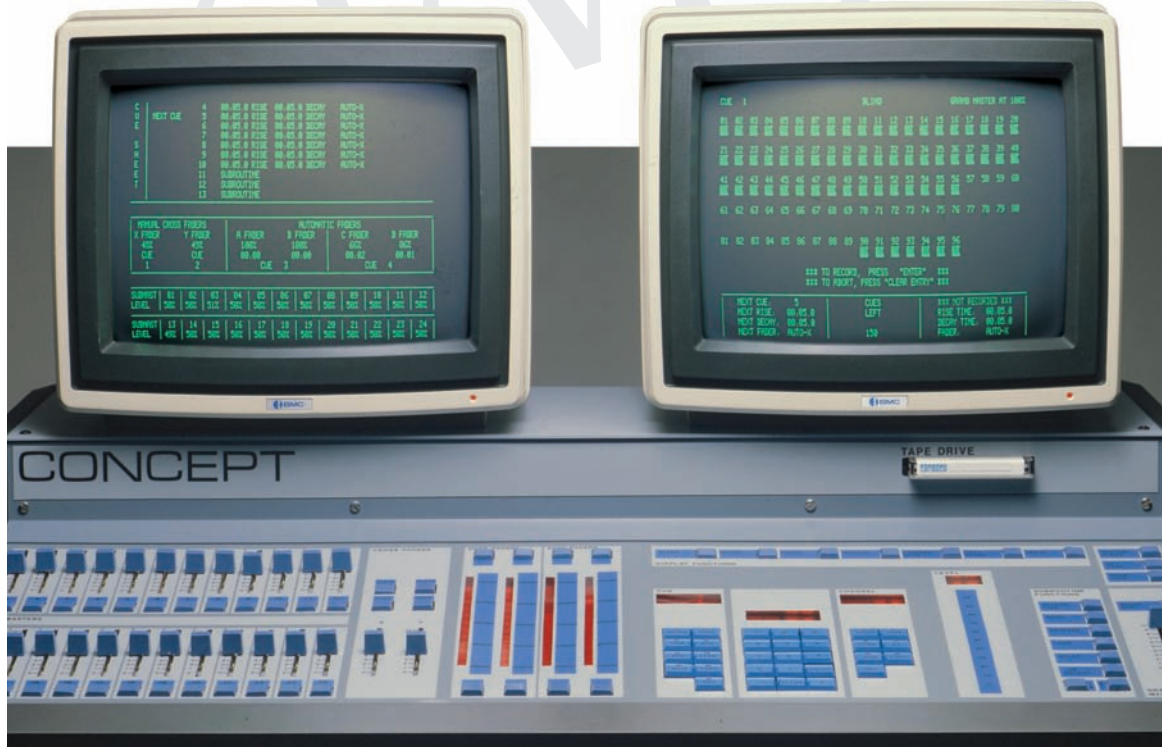


1976
MEGA CUE



1980
CH-2

1978
CHANNEL
TRACK



1983
CONCEPT



1980 SD-12



1983
DESIGNER



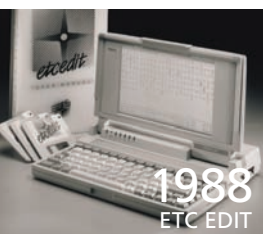
1983 RD



1984
IDEA

“El director general Fred Foster y el Departamento de I+D de ETC han hecho un gran trabajo de planificación para el futuro. Su esfuerzo en materia de formación e investigación se refleja en los equipos y permite a los alumnos entenderlo todo rápidamente. Tenemos muchos niveles de experiencia, desde estudiantes de primer año hasta graduados, y para todos ellos las consolas de ETC son fáciles de asimilar y usar.”

– Jim Gage, diseñador de iluminación residente de la Universidad de Cincinnati, College-Conservatory of Music



"ETC es el estándar mundial por una muy buena razón. Necesitamos una calidad, eficacia, durabilidad y facilidad de uso excepcionales. Y ETC siempre supera las expectativas."

— Grant Gatlin, diseñador de iluminación de Illumination Concepts, LLC, Condado de Orange (California)

1992
ETC NET



1994
UNISON
CONTROL



1995 EXPRESS

1995 PAR

1996 JR



1997
UNISON
DIMMING



1998
ZOOM



1999
PARNEL



“ETC lo tiene todo: grandes productos, el enfoque, la gente, la formación, la innovación, el servicio y la asistencia. Yo utilizo sus consolas en todos mis proyectos y ellos siempre se han esforzado en ayudarme, ya sea suministrando elementos para mis escenarios del Festival Fringe de Edimburgo o mandándome una consola Congo a Venezuela.”

– Anthony Newton, director de producción independiente, The Bush Theatre, Londres



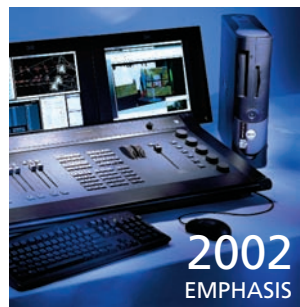
2004 CONGO



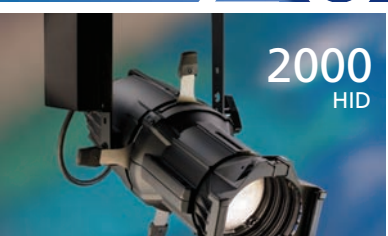
2003 REVOLUTION



2003 SENSOR+



2002 EMPHASIS



2000 HID



2001 ETCNET2



2002 SMARTPACK



2002 MULTIPAR

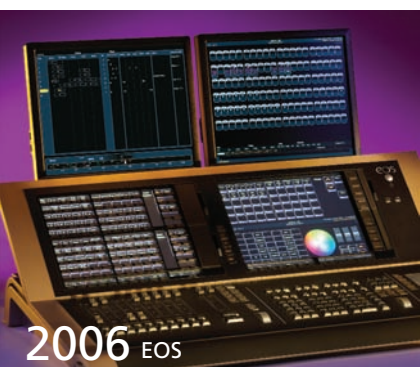
"Estábamos buscando luces que pudieran funcionar sin problemas con generadores solares. Y ahora tenemos montadas ocho luminarias Source Four HID de 150 W que usamos en festivales y actuaciones en directo. El tungsteno simplemente no era lo suficientemente eficaz para nosotros y con HID podemos hacer más. Estoy encantado con la ayuda y el respaldo que hemos recibido de ETC, y me ilusiona la perspectiva de usar más accesorios suyos de alto rendimiento y bajo consumo. Este año, en uno de los festivales que visitamos, tuvimos incluso que apagar algunas luces porque el escenario quedaba demasiado brillante!"

– Andy Mead, director gerente de Firefly Solar



2004
MATRIX

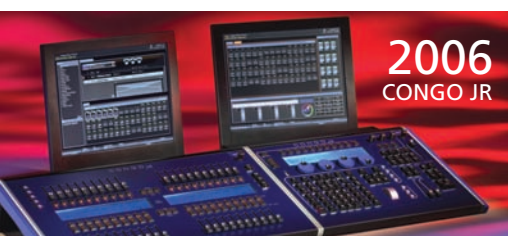
2004
SMARTFADE



2006 EOS



2008 UNISON PARADIGM



2006
CONGO JR



2006 NET3



2007 SMARTFADE ML



2007
ION

"Estoy deseando que lleguen los próximos 35 años de innovaciones de ETC para que se sumen a los extraordinarios productos que ya se han convertido en elementos básicos de mis diseños de iluminación para teatro, ópera y ballet. No sólo utilizo la Source Four, también me encanta la forma en que Revolution aporta mayor flexibilidad al tiempo que combina con otras unidades convencionales. ¡Que no paren las ideas nuevas!"

– Rick Fisher, diseñador de iluminación que ha sido galardonado con un Tony Award



Corporate Headquarters ■ 3031 Pleasant View Rd, PO Box 620979, Middleton WI 53562 0979 USA ■ Tel +1 608 831 4116 ■ Fax +1 608 836 1736
London, UK ■ Unit 26-28, Victoria Industrial Estate, Victoria Road, London W3 6UU, UK ■ Tel +44 (0) 20 8896 1000 ■ Fax +44 (0) 20 8896 2000
Rome, IT ■ Via Ennio Quirino Visconti, 11, 00193 Rome, Italy ■ Tel +39 (06) 32 111 683 ■ Fax +44 (0) 20 8752 8486
Holzkirchen, DE ■ Ohmstrasse 3, 83607 Holzkirchen, Germany ■ Tel +49 (80 24) 47 00-0 ■ Fax +49 (80 24) 47 00-3 00
Hong Kong ■ Room 1801, 18/F, Tower 1 Phase 1, Enterprise Square, 9 Sheung Yuet Road, Kowloon Bay, Kowloon, Hong Kong ■ Tel +852 2799 1220 ■ Fax +852 2799 9325
Web ■ www.etcconnect.com ■ Copyright © 2010 ETC. All Rights Reserved. All product information and specifications subject to change. 5000L1009-ES Rev. D Printed in USA 05/10